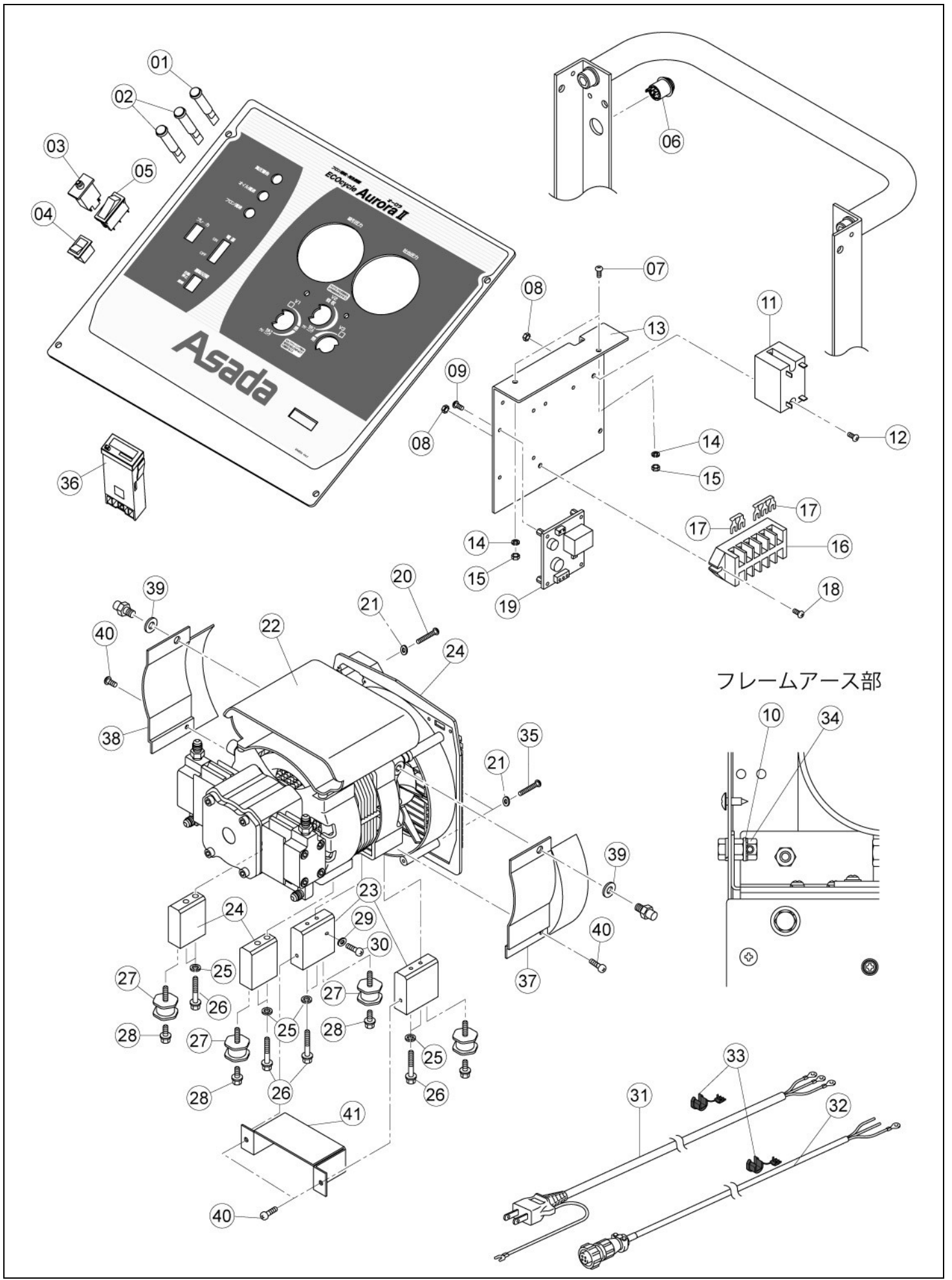


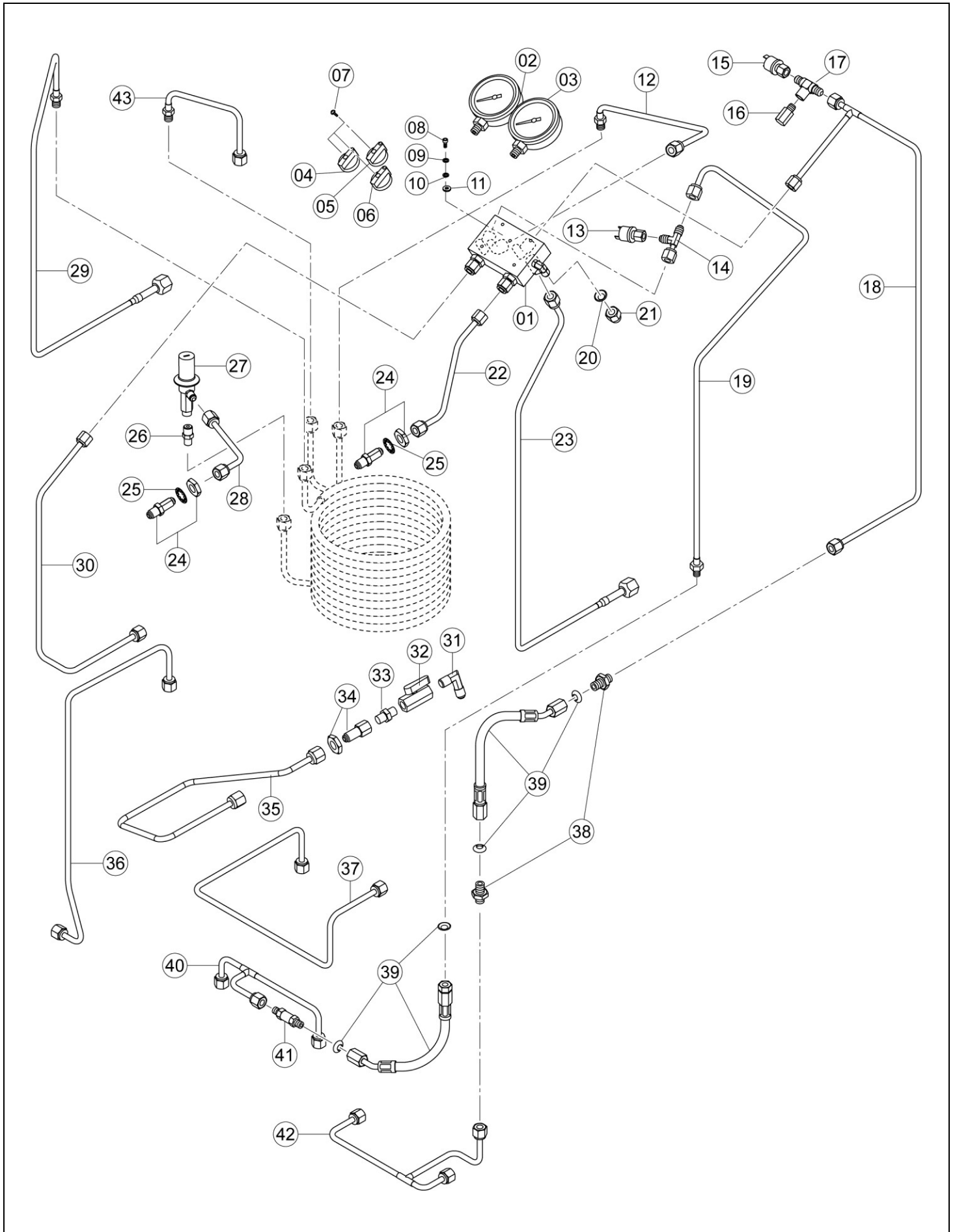
Ref. No.	コードNo.	部品名	員数	備考
1	AR240E	AR サイドカバーL E	1	
2	82847	B1 トラストッピン M4. 5x8L 三価白	23	板金カバー固定用
3	SS0525	AR 仕様ラベル A 国内	1	
4	82820	+なべ小 P2M4x10L 三価白	4	バルブガード固定用・ばね座金
5	AR302E	AR バルブガード E	2	
6	81279	平座金 M4 SUS	4	バルブガード固定用・平座金
7	81056	六角ナット M4 一種 SUS	4	バルブガード固定用
8	AR263	AR 樹脂カバー	1	
9	82801	A トラストッピン M4. 5×12L 黒染	4	樹脂カバー固定用
10	AR247E	AR バルブステイ 2 E	1	
11	82840	+なべ小 P2M5x12L SUS	8	バルブステイ固定用・ばね座金
12	81280	平座金 M5 SUS	8	バルブステイ固定用
13	81100	六角ナット M5 一種 SUS	8	バルブステイ固定用
14	AR246E	AR バルブステイ 1 E	1	
15	82832	六角ボルト P2M6x12L 三価白	23	フレーム固定用・ばね座金
16	AR244A	AR フロントパネル A	1	
	SS0524	AR 操作パネルラベル A 和英	1	フロントパネル貼付け用ラベル
17	AR241E	AR フロントカバー E	1	
18	AR242E	AR バックカバー上 E	1	
19	AR243A	AR バックカバー下 A	1	
20	AR341	AR2 アルミフィンコンデンサ	1	
21	ES838	コンデンサ保護金網 210×260	1	溶接金網 0. 8φ×4 ヲシ
22	82825	+なべ小 P3M4x10L 三価白	4	コンデンサ、金網固定用 平、ばね座金
23	AR239E	AR サイドカバーR E	1	
24	82828	六角ボルト P2M6x35L 三価白	2	キャスターシャフト固定用・ばね座金
25	AR333	AR キャスターシャフト	1	
26	81234	小型丸平座金 12 メッキ	6	
27	AR305	AR キャスター大 N	2	
28	71115	袋Uナット M12 メッキ	2	
29	81155	平ワッシャ M6 メッキ	2	キャスターシャフト固定用
30	81042	Uナット M6 メッキ	3	キャスターシャフト固定用+フレームアース用
31	AR306	AR キャスター小自在 B 付 HC	2	
32	81124	バネ座金 M16 メッキ	2	
33	81153	平座金 16 メッキ	4	
34	81253	角ワッシャ M116 小型角メッキ	2	
35	81036	六角ナット M16 一種メッキ	2	
36	AR234E	AR 上板 E	1	
37	AR233E	AR 中間板 E	1	
38	AR236E	AR アングル左前 E	1	
39	AR232E	AR 底板 E	1	
40	AR235E	AR アングル右前 E	1	
41	AR237E	AR アングル右後 E	1	
42	82817	六角穴付皿ボルト M6×10L メッキ	2	フレーム固定用
43	82833	六角ボルト P2M6x16L 三価白	1	フレームアース固定用・ばね座金
44	AR238E	AR アングル左後 E	1	
45	AR245E	AR ハンドル E	1	
46	82827	CAP ボルト P2M10x20L 三価白	2	ハンドル固定用・ばね座金
--	SS0031A	AR オイル満液バイパス SW ラベル A	1	名称ラベル(AR バックカバー上 E)
--	SS0040A	AR オイルセパレータ排出口ラベル A	1	名称ラベル(AR バックカバー上 E)
--	SS0041A	AR 集塵装置 排出口ラベル A	1	名称ラベル(AR サイドカバーL E)
--	SS0229A	AR 取入口ラベル A	1	名称ラベル(AR フロントパネル A)
--	SS0230A	AR 吐出口ラベル A	1	名称ラベル(AR フロントパネル A)



フレームアース部

Ref. No.	コードNo.	部品名	員数	備考	
1	87691	ネオン灯赤 AC100V	1	旧型 廃止部品	③ 2022.01.27
	87896S	LED表示灯 赤 100V 組	1	現行品 P3の【注意A】を参照	⑤ 2024.04.18
2	87692	ネオン灯橙 AC100V	2	旧型 廃止部品	③ 2022.01.27
	87897S	LED表示灯 橙 AC100V 組	2	現行品 P3の【注意A】を参照	⑤ 2024.04.18
3	ES844	ブレーカー	1		
4	AR210	ロッカースイッチ CW - SB11KKEF	1		
5	ES843	ロッカースイッチ C1300ALAAA	1		
6	71103	モーメンタリ押しボタンスイッチ E	1		
7	82841	+なべ小 P2M4x10L SUS	2	リレーステイ固定用・ばね座金	
8	81028	六角ナット M4 一種 メッキ	4	リレー、端子台固定用	
9	82837	+なべ小 P1M3x6L 三価白	4	高圧電源固定用・平座金	
10	81246	歯付座金 6内歯形	1	フレームアース用	
11	87891	リレーHE1aN-S-AC100V	1		
12	82820	+なべ小 P2M4x10L 三価白	2	リレー固定用・ばね座金	
13	AR248E	AR リレーステイ A	1		
14	81279	平座金 M4 SUS	2	リレーステイ固定用・平座金	
15	81056	六角ナット M4 一種 SUS	2	リレーステイ固定用	
16	71034	端子台 TE10-06	1		
17	71108	端子台用ショートバー	1		
18	82822	+なべ小 P2M4x20L 三価白	2	端子台固定用・ばね座金	
19	AR323J	ARⅡ高圧電源 600V-100V	1		
20	82210	+なべ小 M3x12L	2	ファンカバー上側固定用	
21	81126	ばね座金 M3 メッキ	4	ファンカバー固定用	
22	AR281	ARⅡコンプレッサモータ組 2	1		
23	AR254E	ARモータ脚 R E	2		
24	AR253E	ARモータ脚 F E	2		
25	81250	方形ばね座金 6 黒染	8	モータ脚固定用・ばね座金	
26	80170	六角穴付ボルト M6x40L	8	モータ脚固定用	
27	AR334	六角防振ゴム 0H-25180N	4		
28	82829	CAPボルト P3M6x12L 三価白	4	コンプレッサ固定用・平、ばね座金	
29	81245	歯付座金 M4	1	モータアース用	
30	82820	+なべ小 P2M4x10L 三価白	1	モータアース用	
31	AR255	AR電源コード A	1		
32	AR256	ARセーフティケーブル A	1		
33	AR260	ストレインリリーフブッシング 1.6mm	2		
34	81042	UナットM6 一種 メッキ	1	フレームアース固定用	
35	82322	+なべ小 M3x20L	2	ファンカバー下側固定用	
36	<del>87893</del>	アワーメータ LH2H	1		④ 2023.09.22
	87895	タイムカウンタ H7ET			
37	AR309E	ARモータカバー右 E	1		② 2020.12.08
38	AR310E	ARモータカバー左 E	1		② 2020.12.08
39	81119	ばね座金 M8 メッキ	2		② 2020.12.08
40	82825	+なべ小 P3M4x10 三価白	4		② 2020.12.08
41	AR311E	ARモータカバー下 E	1		② 2020.12.08
--	AR268	ARⅡ高圧電源入力コード A	1		
--	AR269	ARⅡ高圧電源入力コード B	1		
--	AR277	ARⅡ高圧電源アースコード	1		
--	AR278	ARⅡ高圧電源出力コード	1		
--	AR257A	ARワイヤーハーネス組 1 A	1		
--	AR219	ARワイヤーハーネス組 2	1		
--	AR353E	ARモータ線 230VE	1		
--	71926	圧着端子 TMEXTC3.5-11S	2		① 2020.09.01
--	AR314	ARフロートスイッチ線	1		
--	AR258	ARアース線 A	1		
--	AR266	ARアース線 B	1		① 2020.09.01
--	AR370	ARⅡアワーメータリード線	1		① 2020.09.01

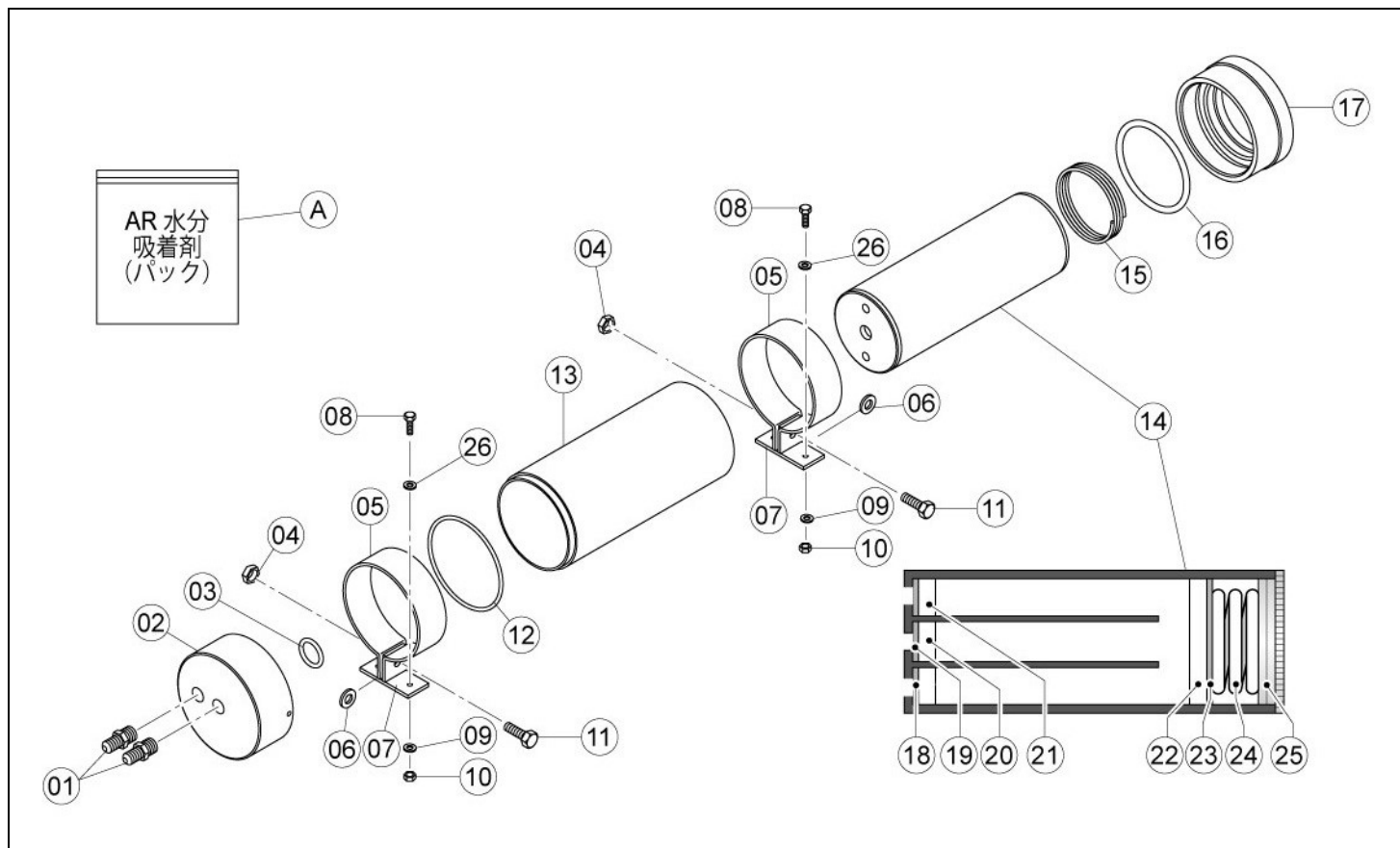




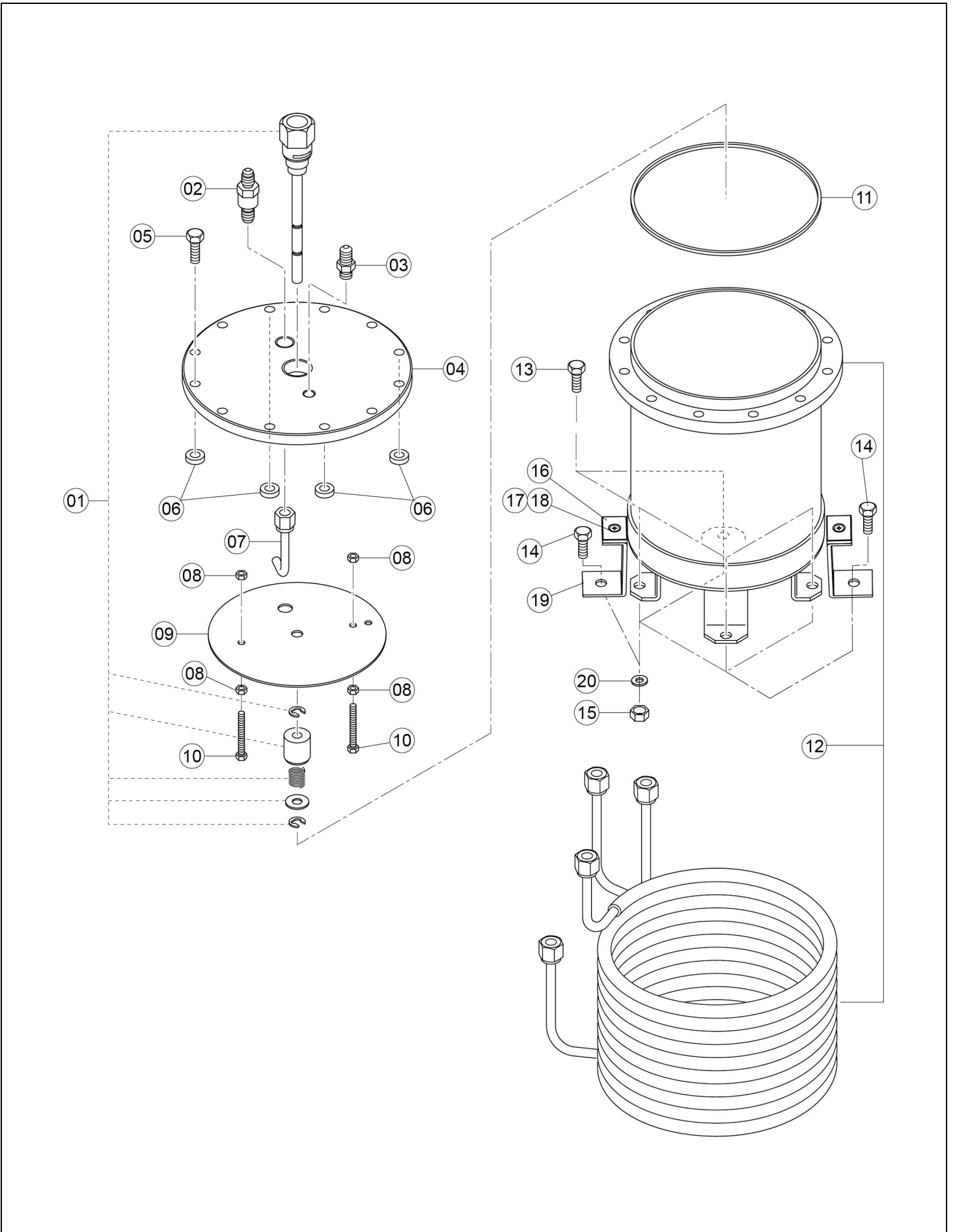




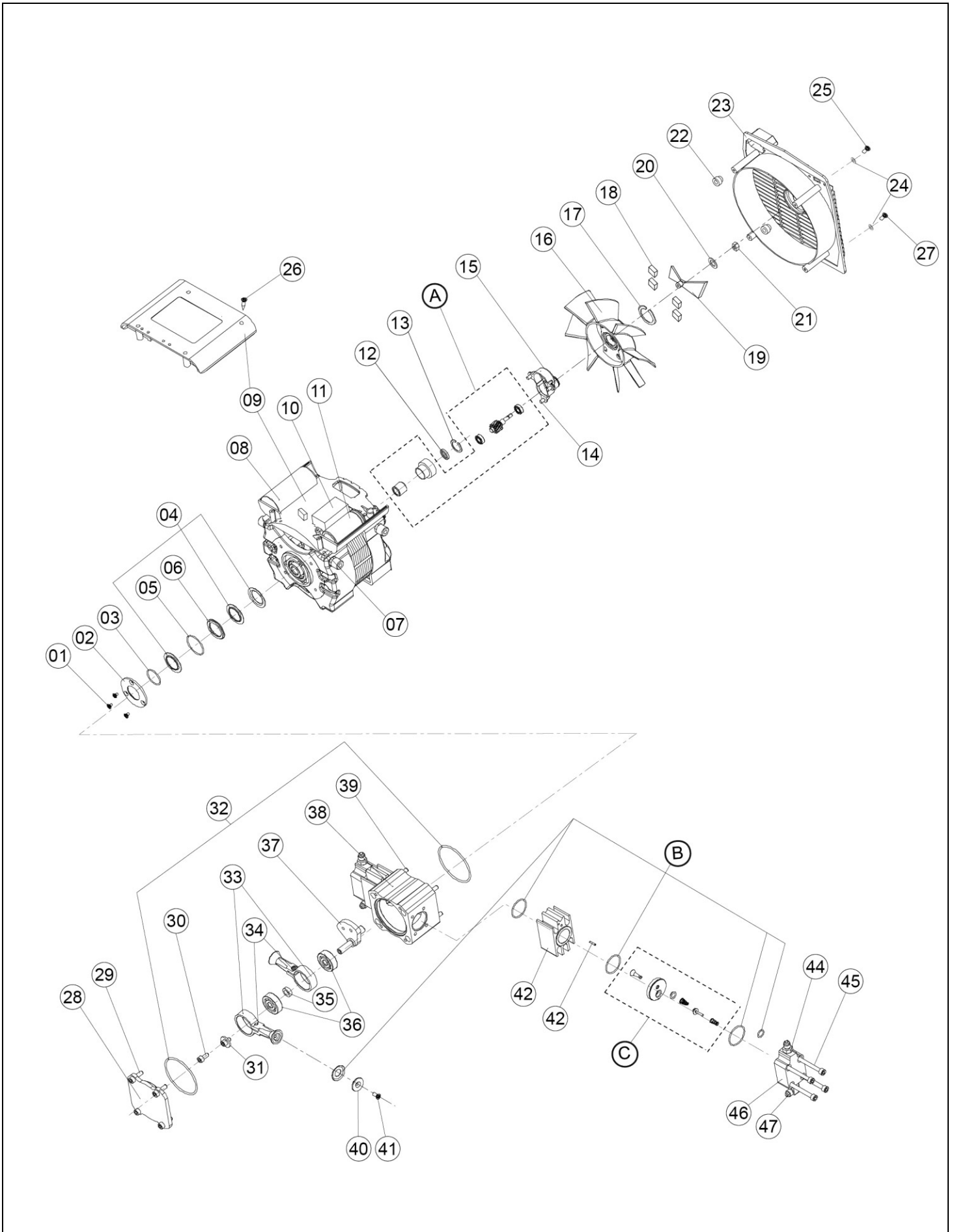




Ref. No.	コードNo.	部品名	員数	備考
1	XP591	フレアジョイント 1/4	2	
2	AR173	AR ドライフィルタベース	1	
3	84501	Oリング P-24 CR	1	
4	付属品	六角ナット M8	2	吊バンド 80A 付属
5	AR218	吊バンド 80A	2	
6	81151	平座金 8 メッキ	2	Tバンドのスペーサ用
7	AR217	Tバンド W25H30	2	
8	<del>82838</del> 80108	なべ小 P1M4x15L SUS 六角ボルト M4×18L ステン	<del>2</del> 4	Tバンド固定用+平座金 部品変更
9	83290	バネ座金 M4 SUS	4 <del>2</del>	Tバンド固定用 数量変更
10	81056	六角ナット M4 一種 SUS	4	Tバンド固定用
11	付属品	六角ボルト M8×25L	2	吊バンド 80A 付属
12	84504	Oリング G-85 CR	1	
13	AR171	AR ドライフィルタ本体	1	
14	AR174E	AR フィルタコア本体 E	1	
15	AR177	AR フィルタコア押えばね φ70	1	
16	84502	Oリング P-80 CR	1	
17	AR172	AR ドライフィルタ蓋	1	
18	AR163	AR フィルタ用押さえ板 B	1	
19	AR164	AR フィルタ用押さえ板 C	1	
20	AR166	AR グラスウール φ20	1	
21	AR165	AR グラスウール φ70×φ26	1	
22	AR162	AR フィルタ用押さえ板 A	1	
23	AR167	AR グラスウール φ70	1	
24	AR178	AR フィルタ用押さえばね φ50	1	
25	AR175	AR フィルタコア蓋	1	
26	81279	平座金 M4SUS	4	Tバンド固定用 部品追加
A	AR222	AR 水分吸着剤 (パック)	1	
-	AR179	AR フィルタコア組 (水分吸着剤組み込み済み)	1	A・14・18～25を組立後に真空パック 追加







## エコサイクルオーロラⅡ AR281 ARⅡコンプレッサモータ組2

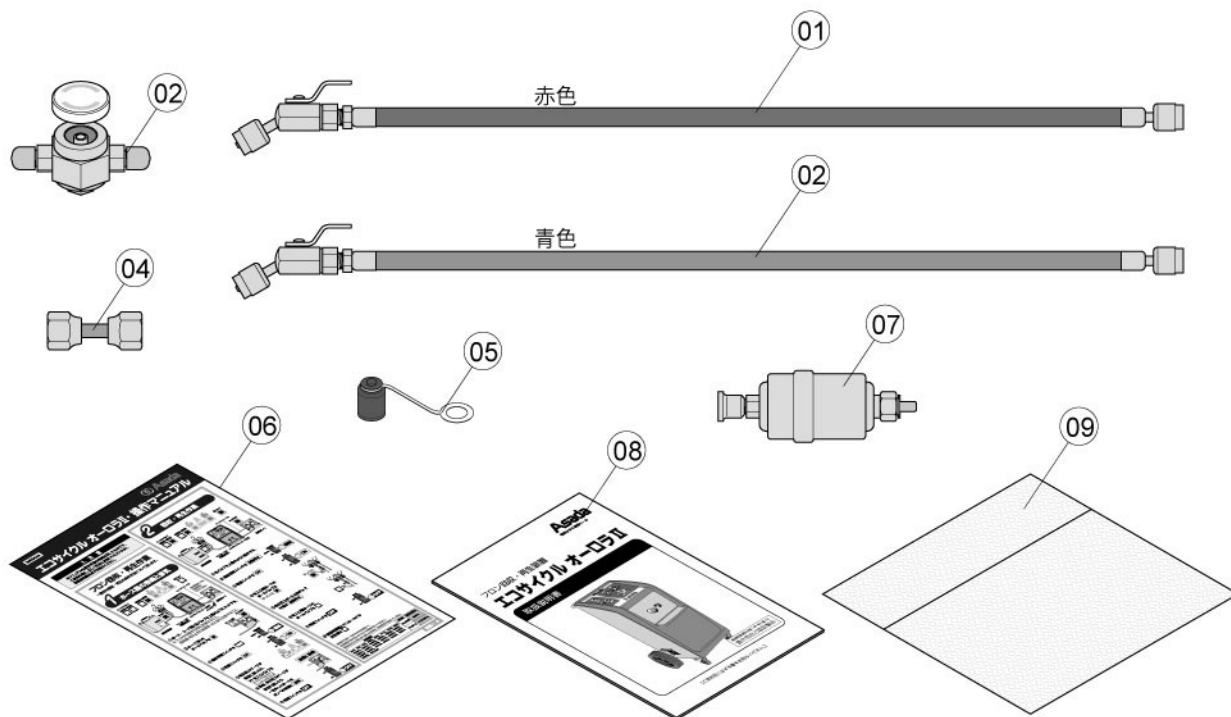
Ref. No.	コードNo.	部品名	員数	備考
1	ES375	プレート押さえネジ	3	
2	ES339	V230SP モータ軸パッキン押さえ板	1	
3	ES340	V230SP O リング (26.7x1.8)	1	
4	ES341	V230SP モータ軸パッキン	3	
5	ES342	V230SP O リング (34.6x1.8)	1	
6	ES344	V230SP モータ軸パッキン仕切り板	1	
7	82194	+なべ小 M4×10L	4	電装ボックス固定用
8	ES274	V200Eco 運転用キャパシタ	1	① 2022.01.27
9	ES661	V240SP 電装ボックス	1	① 2022.01.27
10	ES669	V240SP 電子スターターリレー	1	① 2022.01.27
11	ES271	V200Eco 始動用キャパシタ	1	① 2022.01.27
12	ES382	銅ガasket	1	
13	ES376	止め輪 S-12	1	
14	82181	+なべ小 M5×10L 黒染	3	ファンモータギヤカバー固定用
15	ES343	V230SP ファンモータギヤカバー	1	
16	ES270	V200Eco ファン	1	
17	ES377	止め輪 S-20	1	
18	ES378	緩衝ゴム	4	
19	ES379	ファン押さえ金具	1	
20	ES380	歯付座金 M6	1	
21	81042	Uナット M6 一種	1	
22	ES381	ファンカバーブッシュ	2	
23	ES269	V200Eco ファンカバー	1	
24	81126	ばね座金 M3 メッキ	4	ファンカバー固定用
25	82210	+なべ小 M3×12L	2	ファンカバー上側固定用
26	82936	+なべタッピンネジ 3×12L	2	電装ボックス蓋固定用
27	82210	+なべ小 M3×12L	2	ファンカバー下側固定用
28	ES372	クランケース蓋	1	
29	80627	六角穴付ボルト M6×20L	4	
30	80161	六角穴付ボルト M6×10L	1	
31	ES373	ベアリング押さえ	1	
32	ES345	V230SP O リング (67x2.65)	2	
33	ES283	V200Eco コネクティングロッド	2	
34	80161	六角穴付ボルト M6×10L	2	
35	ES374	ベアリングカラー	1	
36	ES671	V240SP コンロッドベアリング	2	
37	ES338	V230SP 偏芯シャフト	1	
38	ES334	V230SP クランクケース	1	
39	80621	六角穴付ボルト M6×70L	4	
40	ES311	V200Eco ピストンヘッド 1	2	
40	ES312	V200Eco ピストンヘッド 2	2	
40	ES313	V200Eco ピストンヘッド 3	2	
40	ES314	V200Eco ピストンヘッド 4	2	
40	ES315	V200Eco ピストンヘッド 5	2	
40	ES316	V200Eco ピストンヘッド 6	2	
40	ES317	V200Eco ピストンヘッド 7	2	
40	ES318	V200Eco ピストンヘッド 8	2	
41	82803	トルクス穴付皿小 M5×14	2	
42	ES281	V200Eco シリンダ	2	
43	ES321	V200Eco コンプレッサ位置決めピンφ3×12	2	
44	ES322	V200Eco コンプレッサヘッドニップル継手	2	
45	80238	六角穴付ボルト M6×65	8	
46	ES332	V230SP コンプレッサヘッド	2	
47	ES323	V200Eco コンプレッサヘッドエルボ継手	2	
A	ES285	V200Eco ファンモータギヤキット	1	
B	AR363	AR2 ピストンシールキット	1	
C	ES329	V200Eco バルブキット	2	

## エコサイクルオーロラⅡ AR281 ARⅡコンプレッサモーター組2

--	AR353E	AR モーター線 230VE	1	① 2022.01.27
--	<del>71926</del>	圧着端子 TMEXTC3-5-11S	2	② 2023.05.23

更新日 : 2023/05/23

## AR276A AR標準付属品組



## 別販売品 (R12,R134a,R1234yf 再生時用)



Ref. No.	コードNo.	部品名	員数	備考
1	Y29660	ボールバルブ付チャージングホース赤 152cm	1	
2	Y29260	ボールバルブ付チャージングホース青 152cm	1	
3	ES603	サイトグラス 1/4"オス	1	
4	BF0020	フレアメスジョイント 1/4"	1	
5	71018	1/4"フレアキャップ	4	
6	IM0344A	エコサイクルオーロラⅡ操作マニュアル A	1	
7	TF011	フィルタ	1	
8	IM0343A	エコサイクルオーロラⅡ取扱説明書 A	1	
9	86090	工具袋	1	
A	<del>WA6625SF</del> WA6625A	チャージファースタ SF チャージファースタ A	1	
B	TF011	フィルタ	1	