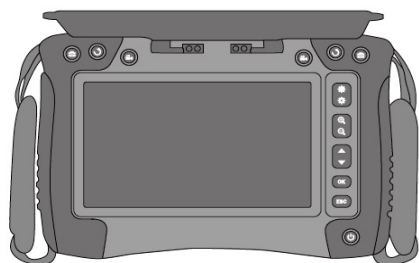


管内検査カメラ クリアスコープ2830HD-X

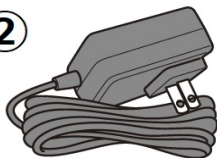
Asada
本体・付属品

①



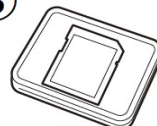
7" モニター

②



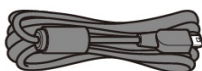
AC アダプタ

③



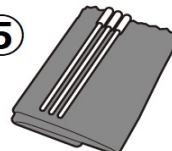
SD カード

④



Mini USB ケーブル

⑤



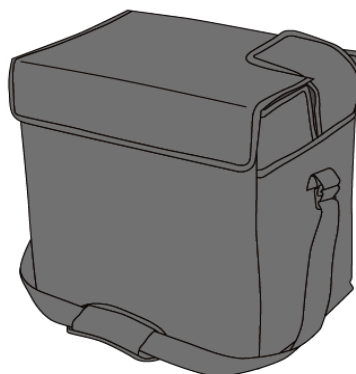
清掃キット一式

⑨



カメラケーブル 2830HD-X
ドラムセット

⑪



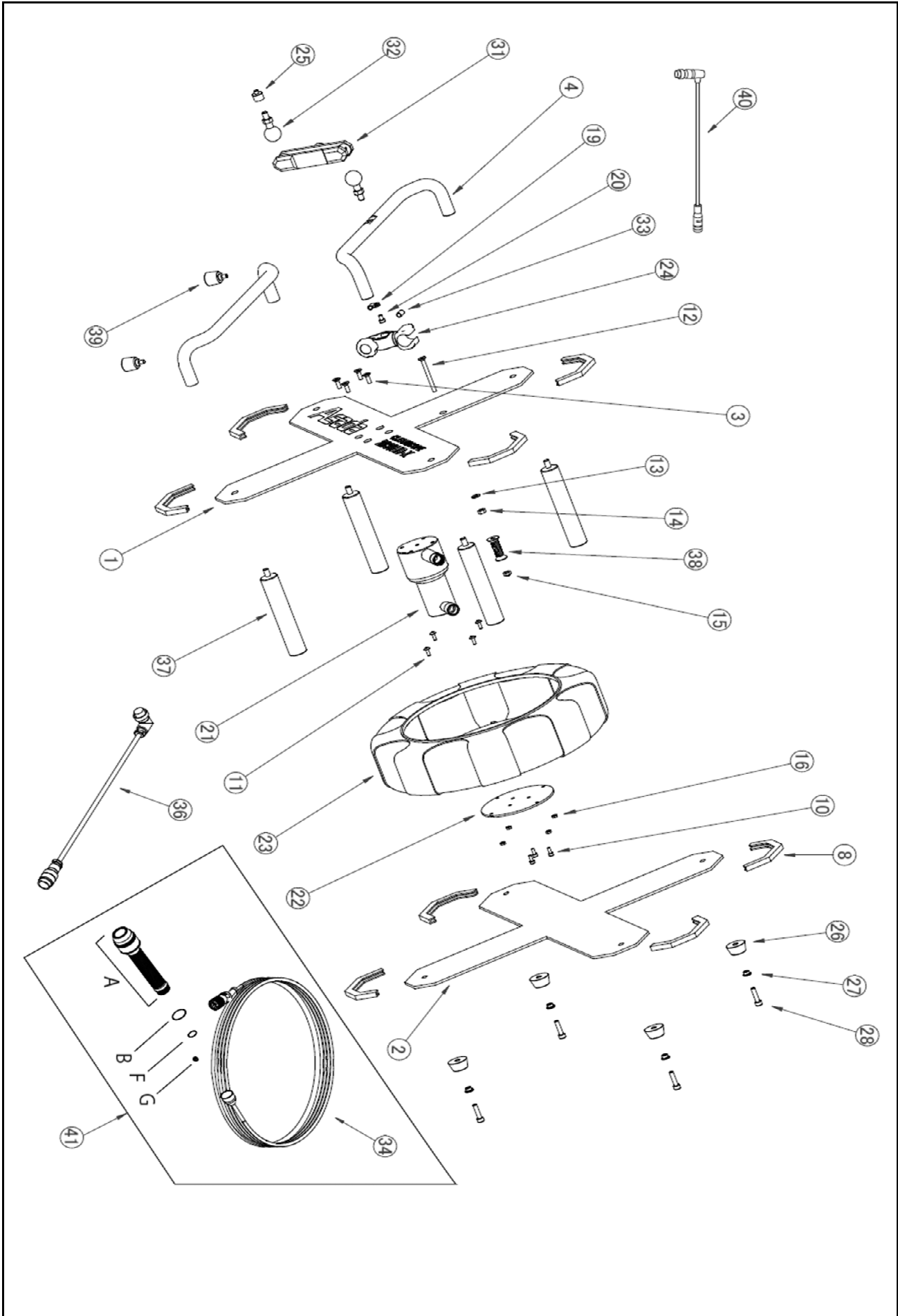
収納バッグ

管内検査カメラ クリアスコープ2830HD-X



| RefNo. | コードNo. | 部品名 | 員数 | 備考 |
|--------|--------|--------------------------|----|----------|
| 1 | TH7001 | 7"モニター | 1 | 2~6を含む |
| 2 | TH7005 | ACアダプタ | 1 | |
| 3 | - | SDカード | 1 | |
| 4 | TH002 | MiniUSBケーブル | 1 | |
| 5 | TH005 | 清掃キット一式 | 1 | |
| 6 | SS0690 | 7"モニター銘版ラベル | 1 | |
| 7 | | | | |
| 8 | | | | |
| 9 | TH7002 | カメラケーブル2830HD-Xトランスセット | 1 | 10~13を含む |
| 10 | SS0691 | カメラケーブル2830HD-Xトランス銘版ラベル | 1 | |
| 11 | TH7003 | 収納バッグ | 1 | |
| 12 | TH7039 | 化粧箱 | 1 | |
| 13 | IM0633 | クリアスコープ 2830HD-X取扱説明書 | 1 | |
| 14 | | | | |
| 15 | | | | |
| 16 | | | | |
| 17 | | | | |
| 18 | | | | |
| 19 | | | | |
| 20 | | | | |
| 21 | | | | |
| 22 | | | | |
| 23 | | | | |
| 24 | | | | |
| 25 | | | | |
| 26 | | | | |
| 27 | | | | |
| 28 | | | | |
| 29 | | | | |
| 30 | | | | |
| 31 | | | | |
| 32 | | | | |
| 33 | | | | |
| 34 | | | | |
| 35 | | | | |
| 36 | | | | |
| 37 | | | | |
| 38 | | | | |
| 39 | | | | |
| 40 | | | | |
| 41 | | | | |
| 42 | | | | |
| 43 | | | | |
| 44 | | | | |
| 45 | | | | |
| 46 | | | | |
| 47 | | | | |
| 48 | | | | |
| 49 | | | | |
| 50 | | | | |

管内検査カメラ
クリアスコープ2830HD-X



管内検査カメラ クリアスコープ2830HD-X



| RefNo. | コードNo. | 部品名 | 員数 | 備考 |
|--------|--------|-----------------------|----|-----------------|
| 1 | TH7008 | Xフレーム フロント | 1 | |
| 2 | TH7009 | Xフレーム バック | 1 | |
| 3 | TH7010 | 六角穴付皿小ねじM6x16L黒染 | 4 | |
| 4 | TH7011 | アルミハンドル上 | 1 | |
| 5 | TH7012 | アルミハンドル下 | 1 | |
| 6 | | | | |
| 7 | | | | |
| 8 | TH7015 | エッジトリムカバー | 8 | |
| 9 | | | | |
| 10 | TH7016 | 六角穴付ボルトM4x10LSUS | 3 | |
| 11 | TH7017 | +プラス小ねじM4x12Lメッキ | 4 | |
| 12 | TH7019 | 六角穴付皿小ねじM6x55L黒染 | 1 | |
| 13 | TH7020 | 平座金M6メッキ | 1 | |
| 14 | TH7021 | 六角ナットM6三種メッキ | 1 | |
| 15 | TH7023 | ナイロンナットM6一種メッキ | 1 | |
| 16 | TH7018 | UナットM4三種メッキ | 4 | |
| 17 | | | | |
| 18 | | | | |
| 19 | TH7024 | ケーブルファスター | 1 | |
| 20 | TH7025 | 六角穴付きボルトM5x8L黒染 | 1 | |
| 21 | TH7026 | スピンドル組 | 1 | |
| 22 | TH7028 | ケーブルドラムベアスプレート | 1 | |
| 23 | TH7029 | ケーブルドラム | 1 | |
| 24 | TH827 | カメラホルダー-2820 | 1 | |
| 25 | TH7036 | モニターマウントアダプター | 1 | |
| 26 | TH7031 | ゴム足 | 4 | |
| 27 | TH7032 | ゴム足用スペーサー | 4 | |
| 28 | TH7033 | 六角穴付きボルトM6x20LSUS | 4 | |
| 29 | | | | |
| 30 | | | | |
| 31 | TH7034 | マウントクランプ(ディンプル) | 1 | |
| 32 | TH7035 | マウントホルダー(ディンプル) | 2 | |
| 33 | TH7030 | ラバーキャップ Φ5 | 1 | |
| 35 | | | | |
| 36 | TH7038 | ケーブル(スピンドル - カメラケーブル) | 1 | |
| 37 | TH7014 | Xフレームハインディングホスト | 4 | |
| 38 | TH7022 | ケーブルストッパー組 | 1 | |
| 39 | TH7013 | アジャスター脚組 | 2 | |
| 40 | TH7004 | モニターケーブル | 1 | |
| 41 | TH7007 | カメラケーブル組 | 1 | 34+A+B+F+G |
| 34 | TH7037 | カメラ用ケーブル(カメラなし) | 1 | A, B, F, Gを含まない |
| A | TH7040 | カメラセット2830HD-X | 1 | |
| B | TH7047 | Oリング 13x1.5 | 1 | |
| F | TH7046 | Oリング 9x1.5 | 1 | |
| G | TH7048 | マイクス止めねじ2830HD-X | 1 | |
| | | | | |
| | | | | |
| | | | | |
| | | | | |
| | | | | |
| | | | | |
| | | | | |
| | | | | |
| | | | | |