

Ref.No	コードNo	部品名	員数	備考
25	EX1156110	EX170 六角穴付平頭ボルト M4×16L	9	
34	EX1161600	EX170 配線保護チューブ	2	
(52)	(EX1156300)	(EX170 第二ギヤ)	(1)	(No.160 組 構成部品 単品出荷不可)
(56)	(84168)	(ボールベアリング 608ZZ)	(2)	(No.160 組 構成部品 単品出荷不可)
58	EX1155500	EX170 ゴムブッシング	1	
63	EX1095110	EX170/220A コード保護スリーブ	1	220A と共通
64	EX1157400	EX170 カーボンブラシケーブル	2	
(66)	(EX1154400)	(EX170 ベアリングハウジング)	(1)	(No.160 組 構成部品 単品出荷不可)
67	EX1154300	EX170 フランジ R	1	
67-1	EX1088400	スラストワッシャ 12/21/0.2	1	52(軸)と 67 の間
68	EX1154200	EX170 フランジ F	1	
69	EX1094401	EX170/220A フランジワッシャー	1	220A と共通
(70)	(EX1154900)	(EX170 ベアリングハウジングカバー)	(1)	(No.160 組 構成部品 単品出荷不可)
(71)	(84115)	(ボールベアリング 6202ZZ)	(1)	(No.160 組 構成部品 単品出荷不可)
72	EX1157100	EX170 ロックレバー	1	
73	EX1155300	EX170 ロックレバースプリング	1	
74	EX1155100	EX170 トーションスプリング	1	
75	EX378975	EX170 コードクランプ	1	
76	81147	平ワッシャ M8 黒染	3	
77	EX1154000	EX170 エアガイドプレート	1	
79	82994	トルクスタッピンねじ 4×8L 黒染	2	220A と共通
81	EX1098303	EX170 平行ピンφ6×18L	1	
82	EX1098304	EX170 平行ピンφ3×12L	2	
83	EX1098500	六角ナット M8×P1.0	4	220A と共通
84	EX1098701	EX170/220A ノコ刃固定ボルト M10×10L	1	220A と共通
89	EX1156200	EX170 ブレードカバーブッシング	1	
(90)	(EX1156100)	(EX170 六角穴付皿ボルト M4×10L 黒染)	(7)	(No.160 組 構成部品 単品出荷不可)
91	EX1154100	EX170 クッションゴム	1	
93	EX1098603	EX170 トルクスタッピンねじ T20-4×20L 黒染	14	
94	EX744361	EX170/220A シムワッシャφ10×16×0.5t	1	220A と共通
95	EX1155000	EX170 ハンドル用トーションスプリング	1	
96	EX1027300	EX170 E 型止め輪	1	
97	EX1155200	EX170 スピンドルロック用スプリング	1	
99	EX1154600	EX170 スピンドルロック軸	1	
100	EX1002720	フランジ付六角穴付ボルト M6×30L	1	220A と共通
101	EX1113300	ウェーブワッシャー6 メッキ	1	220A と共通
102	EX1154890	EX170 ブレードカバープレート	1	
103	EX1150800	EX170 ギヤハウジング	1	
104	EX1153801	EX170 ロッキングレバー	1	
111	EX1157920	EX170 リード線(青)195L	1	
112	EX1157910	EX170 リード線(青)220L	1	
113	EX1157900	EX170 リード線(茶)400L	1	
114	EX1100510	EX170 ブレーカ 4A 230V	1	
	EX1102500	EX170 ブレーカ 8A 100V	1	
123	86009	六角棒スパナ 2mm 黒染	1	220A と共通
124	86003	六角棒スパナ 5mm 黒染	1	220A と共通
126	EX1163100	モータケース 170/170E Eco (緑)	1	
127	EX1153900	EX170 ロックレバー用リンクバー	1	
128	EX1155600	EX170 温度センサー	1	
129	EX1157301	EX170E スピードコントローラー230V	1	
	EX1157351	EX170E スピードコントローラー100V	1	
131	EX1155400	EX170E ステーター100/230V	1	
	EX1158600	EX170 ステーター230V	1	
	EX1158650	EX170 ステーター100V	1	
132	EX1155950	EX170 カーボンブラシホルダ 230V	2	ブラシホルダ+カーボン (オートストップ)
	EX1158750	EX170 カーボンブラシホルダ 100V	2	ブラシホルダ+カーボン (オートストップ)
1321	EX1162450	EX170 カーボンブラシ 230V(2ヶ入)	1	カーボン(オートストップ)
	EX1162550	EX170 カーボンブラシ 100V(2ヶ入)	1	カーボン(オートストップ)

ビーバーSAW

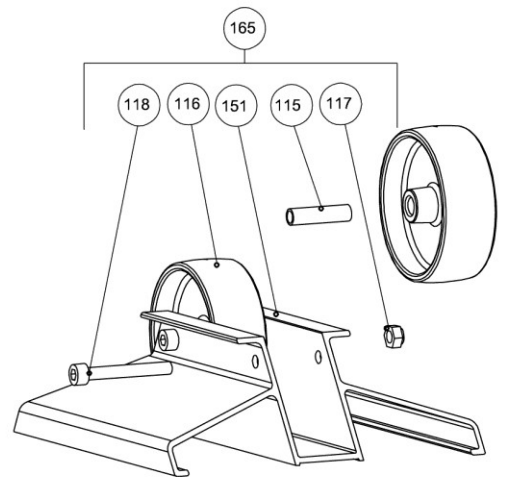
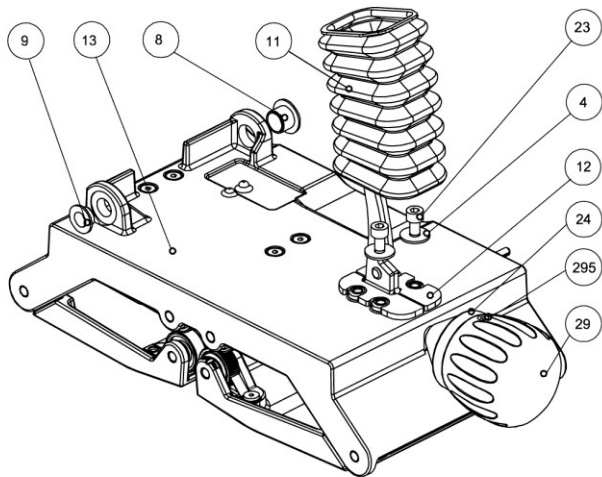
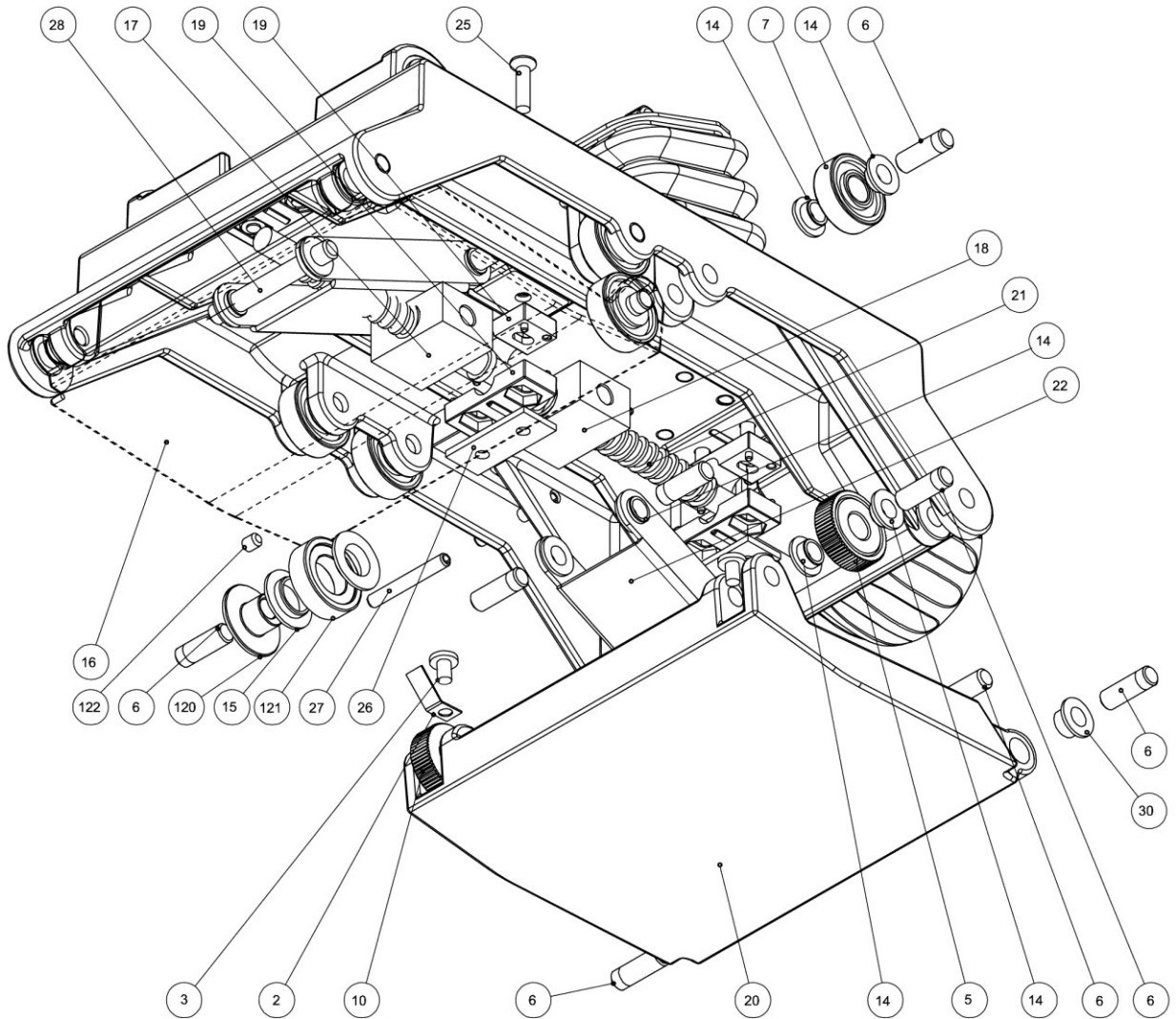


ビーバーSAW 170・170E

発行：2017/3/29

改訂⑦：2023/6/6

134	EX1095000	EX170/220A スイッチ組 230V	1	220A と共通
	EX1102400	EX170/220A スイッチ組 100-120V	1	220A と共通
135	EX1156000	EX170 スピードセンサ	1	
136	EX1094901	EX170 電源コード 230V	1	
	EX1102201	EX170 電源コード 100V	1	
138	EX1153000	EX170 ハンドル L	1	
	EX1163300	EX170 ハンドル L 170/170 Eco (緑)	1	
139	EX1153400	EX170 ハンドル R	1	
	EX1163400	EX170 ハンドル L 170/170 Eco (緑)	1	
140	EX1151800	EX170E リヤカバー	1	
	EX1163200	EX170E リヤカバー (緑)	1	④
	EX1152200	EX170 リヤカバー	1	
	EX1163500	EX170 リヤカバー (緑)	1	
141	EX1151200	EX170 ブレードカバー	1	
142	EX1156920	EX170 保護カバー	1	
	EX1156925	EX170 保護カバー (緑)	1	
	EX1161420	EX170E 保護カバー	1	
	EX1161425	EX170E 保護カバー (緑)	1	
143	EX1154500	EX170 ハンドル用軸	1	
160	EX1161250	EX170 ギヤ組	1	(52.56.66.70.71.90)
161	EX1160800	EX170E ベアリング付アマチュア 230V	1	
	EX1160900	EX170 ベアリング付アマチュア 230V	1	
	EX1161000	EX170E ベアリング付アマチュア 100V	1	
	EX1161100	EX170 ベアリング付アマチュア 100V	1	
	EX1158120	EX170 キャリングバッグ	1	
	EX1103900	EX170 保護メガネ	1	
	IM0074	取扱説明書ビーバーSAW170・170E	1	



Ref.No	コードNo	部品名	員数	備考
2	EX1150300	EX170 ラチェット・スプリング	2	
3	82174	EX170+なべ小 M4×6L メッキ	2	
4	81155	平ワッシャ 5 メッキ	2	
5	EX1150200	EX170 クランプホイールφ22,5	1	
6	EX1148800	EX170 ピンφ6x18L	16	
7	84168	ボールベアリング 608ZZ	5	
8	EX1156600	EX170 フランジベアリング L 1012-09	1	
9	EX1156700	EX170 フランジベアリング R 0810-05	1	
10	EX1150100	EX170 クランプホイールφ22	1	
11	EX1149700	EX170 伸縮ゴムカバー	1	
12	EX1149850	EX170 ロックアーム	1	
13	EX1149100	EX170 クランプ本体	1	
14	EX1156500	EX170 フランジベアリング 0608-04	22	
15	EX1099000	EX170/220A フランジベアリング 1012-035	2	220A と共通
16	EX1154700	EX170 可動クランプ R	1	
19-1 組	EX1149200	EX170 スクリューホルダ組 (フラット)	6	在庫消化後供給中止
19-1 構成部品	EX1149210	EX170 スクリューホルダ (フラット)	1	
19-1 構成部品	EX1156120	トルクス皿小ねじ M4X20 TX20	2	
19-1 構成部品	EX1196000	EX170 プレート	1	
19-2 組	EX1196300	EX170 スクリューホルダ組(フラット+突起)	6	19-1 組の後継品
19-2 構成部品	EX1149210	EX170 スクリューホルダ (フラット)	1	スクリューホルダ (フラット) スクリューホルダ (突起有) 各 1 個入り
19-2 構成部品	EX1149200	EX170 スクリューホルダ (突起有)	1	
19-2 構成部品	EX1156120	トルクス皿小ねじ M4X20 TX20	2	
19-2 構成部品	EX1196000	EX170 プレート	1	
20	EX1149000	EX170 可動クランプ L	1	
17,18,21	EX91166300	170 共通クランプネジ組	1	
22	EX1149911	EX170 クランプアーム	2	
23	EX1097600	EX170 六角穴付きボルト M5×8L メッキ	2	
24	EX1149500	EX170 グリップカバー	1	
25	EX1156110	EX170 六角穴付平頭ボルト M4×16L	9	
26	EX1196000	EX170 プレート	3	設計変更により改訂
27	83016	ロールピンφ4×30L	1	
28	EX1148900	EX170 クランプアーム固定ピン 6×42L	2	
29	EX1091300	EX170/220A パイプクランプハンドル (ネジ付)	1	220A と共通
30	EX1156510	EX170 フランジベアリング 0608-07	4	
115	EX1100600	EX170/220A 車輪軸用スリーブφ8×10×31L	8	220A と共通
116	EX1100700	EX170/220A パイプサポート用車輪	8	220A と共通
117	81042	U ナット M6 メッキ	8	220A と共通
118	80171	六角穴付ボタンボルト M6×45L 黒染	8	220A と共通
120	EX1150400	EX170 アジャスタ 170/170E	1	
121	EX1150500	EX170 調整ホイール 170/170E	1	
122	80483	EX170 六角穴付止めネジ M4×6 平先 SUS	1	
151	EX1157710	EX170 パイプサポート本体	1	
165 (115,116, 117,118, 151)	EX1160500	EX170 パイプサポート組	4	
295	EX1112010	六角穴付止めねじ M5×16トガリ	1	改定①: 追加