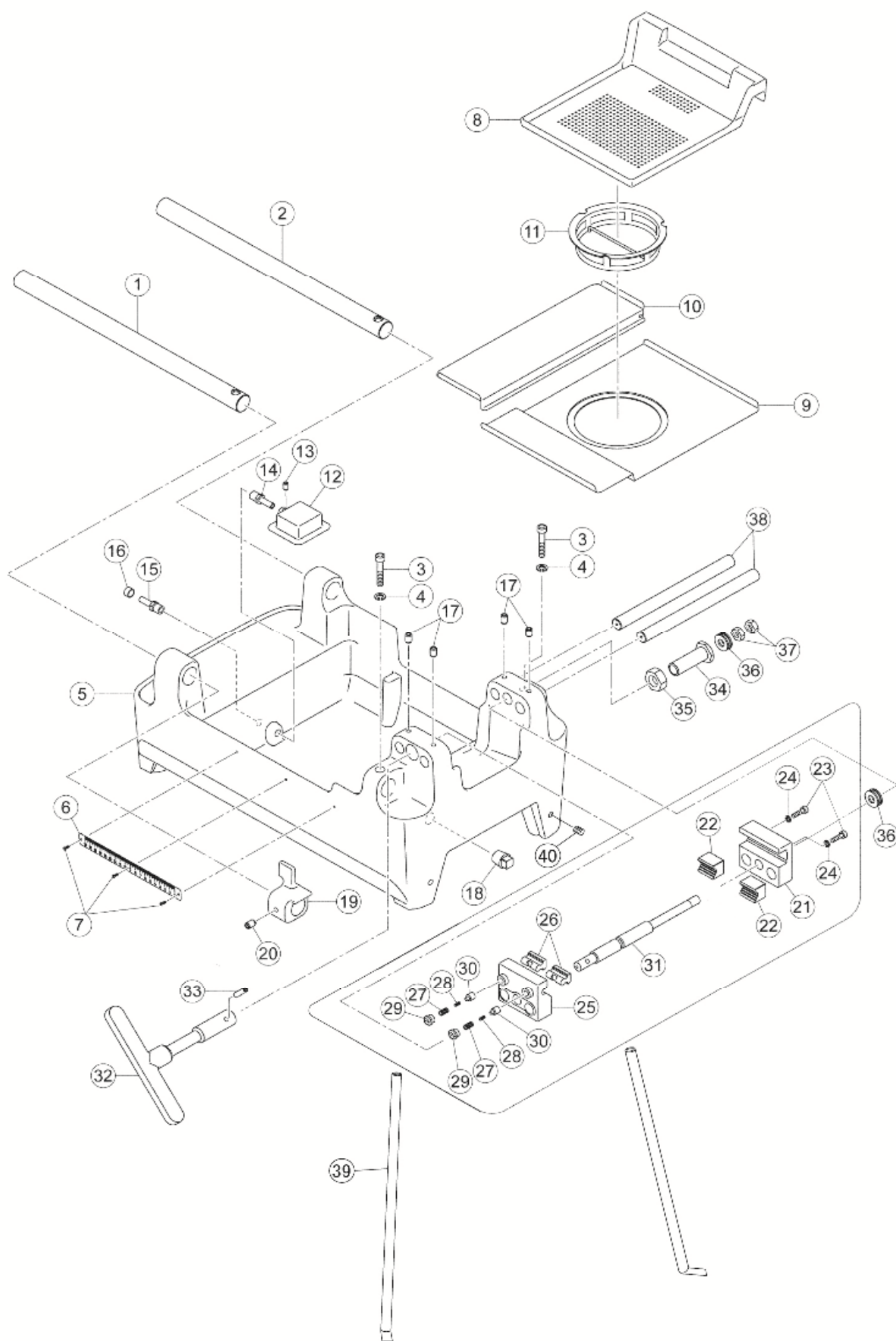
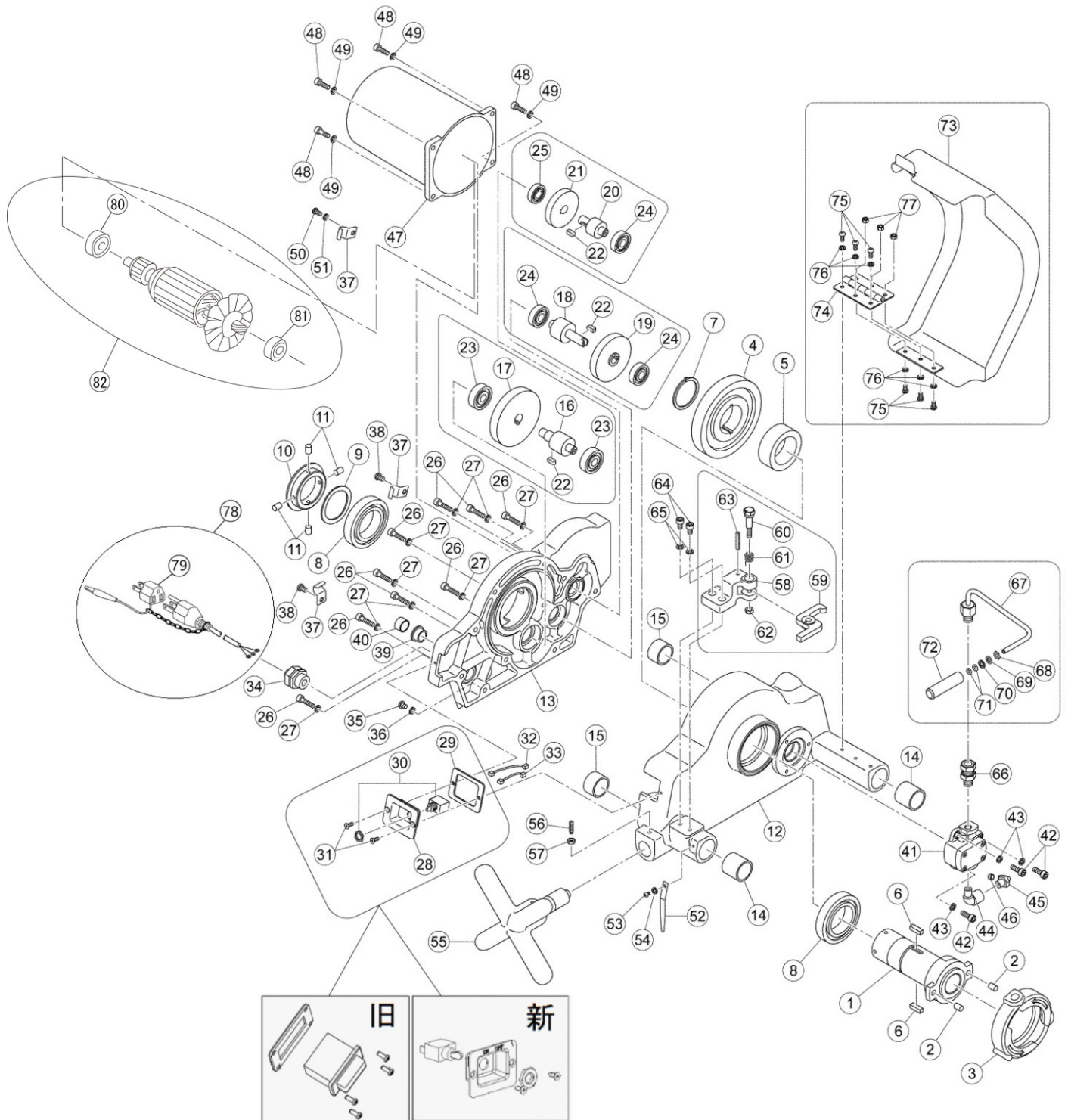


ねじ切機 ボルトマシン 25Pro



ねじ切機 ボルトマシン 25Pro



ねじ切機 ボルトマシン 25Pro

Ref. No.	コードNo.	部品名	員数	備考
1	BM003	BTM スピンドル	1	
2	10708	BTM スピンドルフランジピン	2	
3	10103	BTM ダイアットセッティング	1	
4	BM004	BTM スピンドルギヤ	1	
5	BM031	BTM スピンドルカラー	1	
6	21207	キー 6x6x20 両平	2	
7	83343	C型止め輪 S-45	1	
8	84420	ベアリング 6009 2RS	2	
9	81138	ウェーブワッシャ BWW6305	1	
10	BM005	BTM スピンドル押え	1	
11	70523	溝付ワッシャー B5x10L	4	
12	BM006	BTM スピンドルケース本体	1	スイッチ部新旧あり (設変 2015 年) ※新旧互換性なし (設変 2016 年)
13	BM007	BTM スピンドルケース蓋	1	スイッチ部新旧あり (設変 2015 年)
14	87377	ドライメタル 2830	2	
15	87378	ドライメタル 2820	2	
16	BM038	出力軸ビニオン	1	BM008→BM038 (設変 2017 年 機番 800011~)
17	BM039	出力軸減速ギヤ	1	BM009→BM039 (設変 2017 年 機番 800011~)
18	BM010	BTM 第二軸ビニオン	1	
19	BM011	BTM 第二軸減速ギヤ	1	
20	BM012	BTM 第一軸ビニオン	1	
21	BM013	BTM 第一軸減速ギヤ	1	
22	20209	キー 5x5x13 片丸	3	
23	84188	ベアリング 6301ZZ	2	
24	84116	ベアリング 6201ZZ	3	
25	84114	ベアリング 6001ZZ	1	
26	80167	六角穴付ボルト M6x25L	9	
27	81251	六角穴付ボルト用ばね座金 M6	9	
28	BE317	BE25 スイッチプレート	1	BM014→BE317 (設変 2015 年 機番 602411~) ※新旧互換性なし
29	BM032	BTM スイッチプレートハック	1	BM015→BM032 (設変 2015 年 機番 602411~) ※新旧互換性なし
30	87167	スイッチ SDT115A11U	1	87165→87167 (設変 2015 年 機番 602411~) ※新旧互換性なし
31	82295	さら小ねじ M4x8L 黒染め	2	82177→82295 (設変 2015 年 機番 602411~) ※新旧互換性なし
32	BM033	BTM スイッチコード A	1	BM016→BM033 (設変 2015 年 機番 602411~) ※新旧互換性なし
33	BM017	BTM スイッチコード B	1	
34	70335	キャブコン OA-W1611	1	
35	88899	なべ小ねじ M6x8L 黄銅	1	
36	81246	歯付座金 M6	1	
37	19722	チューブ用フック	3	
38	82200	なべ小ねじ M6x10L	2	
39	70605	ワンタッチワッシャ NB-15	1	
40	85412	ビニールホース Φ17-Φ15(L=30mm)	1	
41	BE42R	BEギヤポンプ 18AR	1	BE42R→BE41R(設変 2016 年) BE41R→BE42R(設変 2017 年) ※新旧互換性なし
42	80165	六角穴付ボルト M6x18L	3	
43	81251	六角穴付ボルト用ばね座金 M6	3	
	85484	オイルホース TB-8	1	85480→85484 (設変 2016 年)
	85412	ビニールホース Φ17-Φ15(L=500mm)	1	
44	85023	オメガエルブ PT1/4xPT1/4	1	85023→85019 (設変 2016 年) 85019→85023 (設変 2017 年) ※新旧互換性なし

ねじ切機 ボルトマシン 25Pro

Ref. No.	コードNo.	部品名	員数	備考
45	85082	エルボ WES8xPT1/4	1	85082→85088 (設変 2016 年) 85088→85082 (設変 2017 年) ※新旧互換性なし
46	85608	クリップバンド Φ12	1	85612→85602 (設変 2016 年) 85602→85608 (設変 2020 年)
47	BM077	BTM モータ 100V-120V	1	
	70858	カーボン刷子(2ヶ入 1組)	1組	
48	80167	六角穴付ボルト M6x25L	4	
49	81251	六角穴付ボルト用ばね座金 M6	4	
50	82181	なべ小ねじ M5x10L	1	
51	81112	ばね座金 M5	1	
	85482	スリットバルブ TP-12 白	2	
52	BM049	BTM 指針	1	
53	80152	六角穴付ボルト M4x10L	1	
54	81111	ばね座金 M4	1	
55	BE917	BE80 ラックバンド組	1	
56	80404	六角穴付ボルト M6x22L	1	
57	81066	六角ナット M6	1	
58	BM021	BTM 開放ブラケット	1	
59	BM022	BTM 開放体	1	
60	BM023	BTM ホイストピン	1	
61	BM024	BTM 開放体戻しスプリング	1	
62	81042	Uナット M6	1	
63	83026	スプリングピン Φ5x30L	1	
64	80164	六角穴付ボルト M6x16L	2	
65	81251	六角穴付ボルト用ばね座金 M6	2	
66	EP352	EP2アダプター 1/4	1	BM026→EP352 (設変 2017 年 機番 804001~)
67	BM088	オイルイフ組	1	(設変 2017 年 機番 804001~)
68	83319	CR 形止め輪 CRTW-12	1	(設変 2017 年 機番 804001~)
69	84001	Oリング P-8	1	(設変 2017 年 機番 804001~)
70	83320	CS 形止め輪 CSTW-6	1	(設変 2017 年 機番 804001~)
71	84021	Oリング P-6	2	(設変 2017 年 機番 804001~)
72	BM085	注油バルブ	1	(設変 2017 年 機番 804001~)
73	BM037	BTM オイルカバー	1	BM030→BM037 (設変 2016 年 機番 804001~)
74	88806	ピン 75x50	1	
75	82181	なべ小ねじ M5x10L	6	
76	81112	ばね座金 M5	6	
77	81097	六角ナット M5 一種 メッキ	3	81003⇒81097 (設変 2022 年)
78	BE321	BE25 電源コード 100V-120V (No.79 含む)	1	BM079→BE321 (設変 2015 年) ※新旧互換性なし
79	87137	BS 接地アダプター	1	
80	84170	ボールベアリング 6200ZZ	1	
81	84423	ボールベアリング 6302ZZ	1	
82	BE926	BE80 電機子 100/120V (No.80、81 含む)	1	
組	BM072	BTM 出力軸組(No.16,17,22,23)	1set	
組	BM073	BTM 第二軸組(No.18,19,22,24)	1set	
組	BM074	BTM 第一軸組(No.20~22,24,25)	1set	
組	BM020	BTM 開放ブラケット組(No.58~63)	1set	
組	BM084	BTM 注油バルブ組(No.67~No.72)	1set	BM025→BM027 (設変 2016 年) BM027→BM084 (設変 2017 年 機番 804001~) ※新旧互換性なし
組	BM036	BTM オイルカバー組(No.73~77)	1set	BM029→BM036 (設変 2016 年 機番 804001~) ※新旧互換性なし