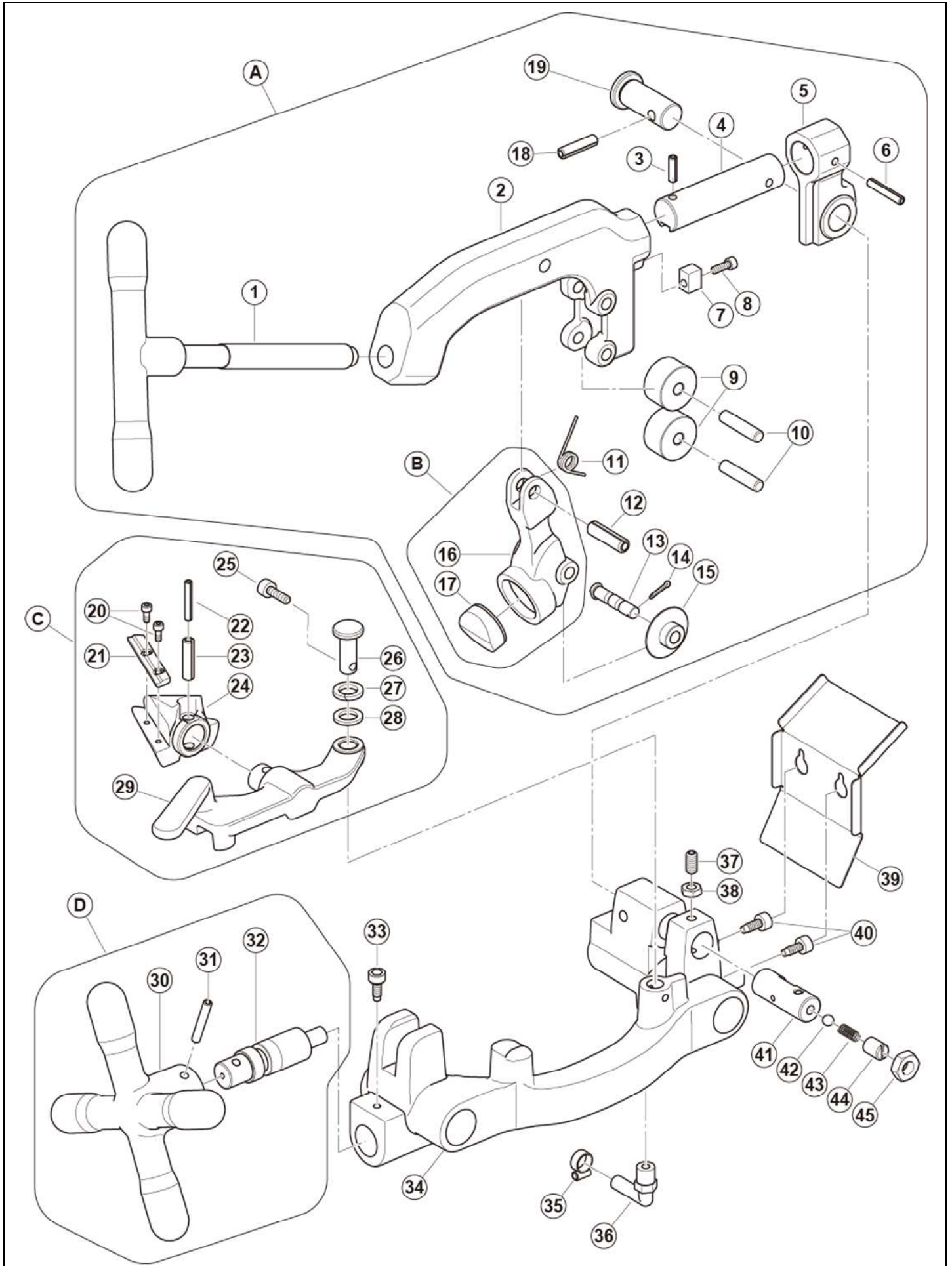


ねじ切機  
ビーバー50G

Asada  
カッタ・サドル・リーマ部



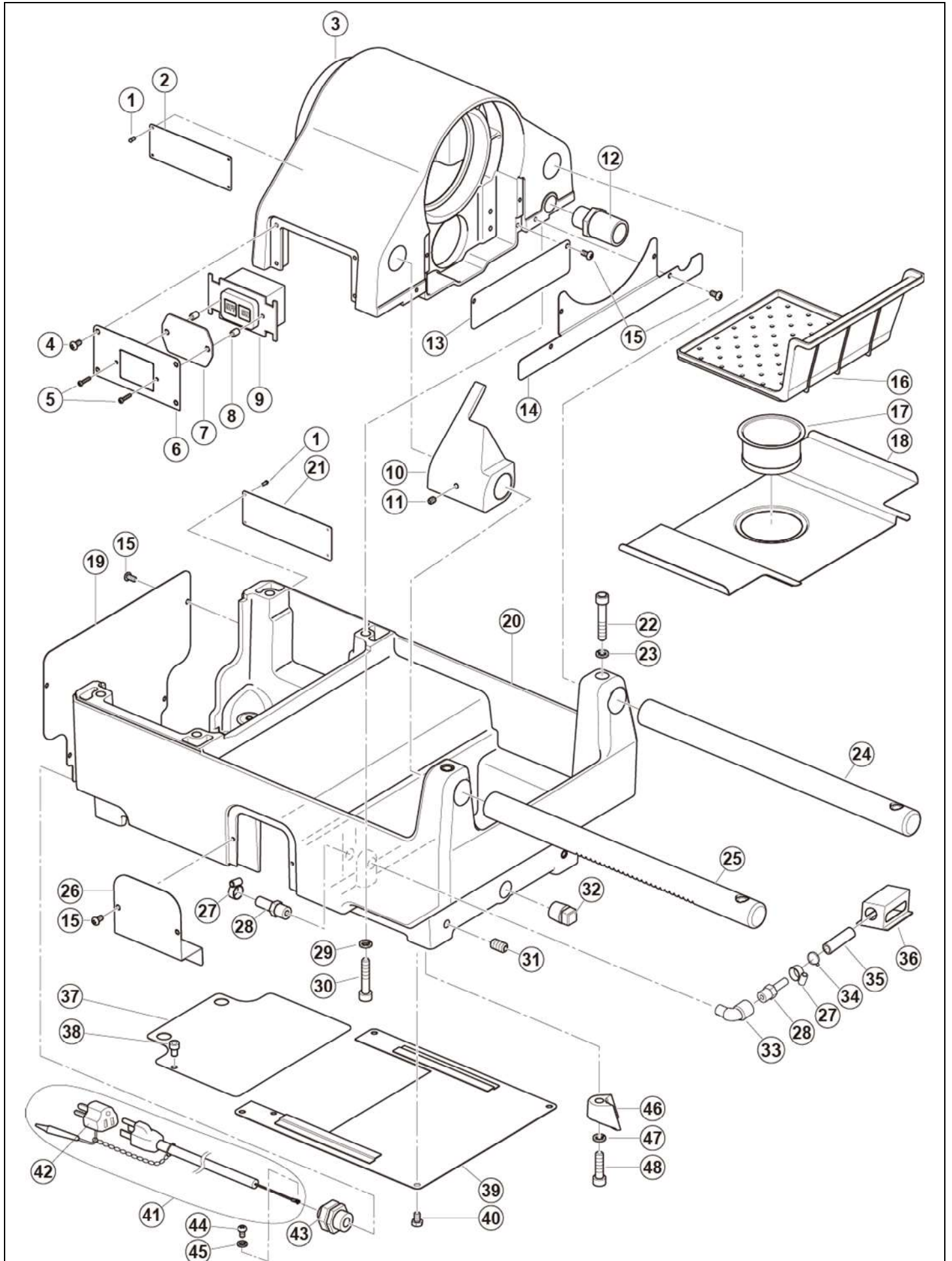
# ねじ切機 ビーバー50G

# Asada カッタ・サドル・リーマ部

No.	コード No.	部品名	員数	備考
A	BG545	BE50G パイプカッタ組	1	
B	BG607	BE50G 替刃ブラケット組	1	
C	BG555	BE50G リーマ組	1	
D	BG539	BE50G ラックハンドル組	1	
1	BG551	BE50G カッタハンドル組	1	
2	BG546	BE50G カッタ本体	1	
3	83036	スプリングピン 6×20L	1	
4	BE559	BE50 カッタガイドバー	1	
5	BG550	BE50G カッタブラケット	1	
6	83089	スプリングピン 6×36L	1	
7	59510	AS4 カッタキー	1	
8	80158	六角穴付ボルト M5×15L	1	
9	BE884	BE80 カッタローラ	2	
10	BG549	BE50G カッタローラ用ピン	2	
11	63503	ブラケットスプリング	1	
12	83098	スプリングピン 10×36L	1	
13	21511	カッタ替刃用ピン	1	
14	83375	割りピン 2×15L	1	
15	04510	カッタ替刃 No3	1	鋼管用
	70076	カッタ替刃 No3 ステンレス	—	SUS 管用
16	BG547	BE50G 替刃ブラケット	1	
17	BG548	BE50G 替刃ブラケットピン	1	
18	83051	スプリングピン 8×32L	1	
19	BE562	BE50 カッタピン	1	
20	80151	六角穴付ボルト M4×8L	2	
21	BG558	BE50G リーマ刃	1	
22	83027	スプリングピン 5×32L	1	
23	83051	スプリングピン 8×32L	1	
24	BG557	BE50G リーマ本体	1	
25	80167	六角穴付ボルト M6×25L	1	
26	63604	ホルダーピン	1	
27	81116	ばね座金 M12 黒染	1	
28	81221	小型丸平座金 12 黒染	1	
29	BG556	BE50G リーマホルダ	1	
30	BG540	BE50G ラックハンドル	1	
31	83070	スプリングピン 6×40L	1	
32	BG541	BE50G ラックピニオン	1	
33	BG538	BE50G 固定ボルト	1	
34	BG536	BE50G サドル	1	
35	85608	クリップバンド Φ12	1	
36	85082	エルボ WES8×PT1/4	1	
37	80370	六角穴付止めねじ M8×15L	1	
38	81063	六角ナット M8 三種 黒染	1	
39	BG537	BE50G 油受け	1	
40	80164	六角穴付ボルト M6×16L	2	
41	59409	ダイヘッドピン	1	
42	88573	鋼球 5/16	1	
43	22404	油量調整スプリング	1	
44	20410	油量調整ねじ	1	
45	81011	六角ナット M12 三種 黒染	1	

ねじ切機  
ビーバー50G

Asada  
フレーム部

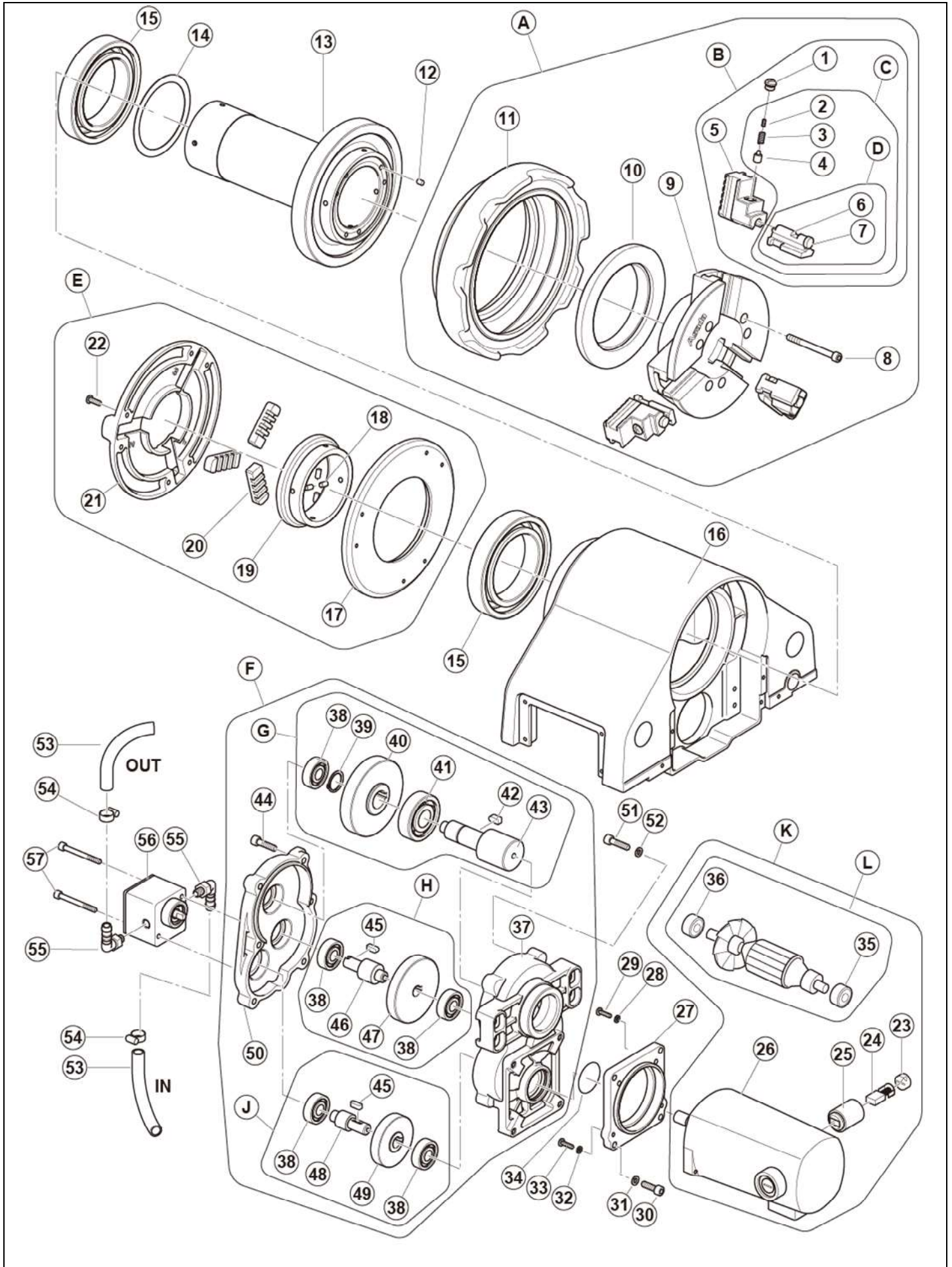


# ねじ切機 ビーバー50G

No.	コード No.	部品名	員数	備考
1	83352	パーカー鉸 No2×4.8L	8	
2	BG525	BE50G Asada プレート	1	
3	BG506	BE50G スピンドルケース	1	
4	82180	+なべ小ねじ M5×8L 黒染	4	
5	82366	+なべ小ねじ M3×12L 黒染	2	
6	BG524	BE50G スイッチプレート	1	
7	BE983	BE80 スイッチカバー	1	
8	BE984	BE80 スイッチスペーサー	2	
9	87187	スイッチ BEH2302	1	
10	BG509	BE50G 外輪スペーサ	1	
11	80358	六角穴付止めねじ M6×6L	1	
12	BE961	BE80 ホース保護パイプ	1	
13	BG522	BE50G ギヤカバー	1	
14	BG523	BE50G オイルカバー	1	
15	82181	+なべ小ねじ M5×10L 黒染	14	
16	BG563	BE50G 切粉受皿	1	
17	10304	ストレーナ	1	
18	BG564	BE50G タンク蓋	1	
19	BG567	BE50G リヤカバー	1	
20	BG561	BE50G フレーム	1	
21	BG526	BE50G 機銘板	1	
22	80182	六角穴付ボルト M8×45L	2	
23	81254	六角穴付ボルト用ばね座金 M8	2	
24	BG507	BE50G ガイドバーR	1	
25	BG508	BE50G ガイドバーF	1	
26	BG562	BE50G サイドカバー	2	
27	85608	クリップバンド Φ12	2	
28	85083	コネクタ GES8×PT1/4	2	
29	81254	六角穴付ボルト用ばね座金 M8	4	
30	80182	六角穴付ボルト M8×45L	4	
31	80381	六角穴付止めねじ M10×18L	4	
32	84249	プラグ 1/2	1	
33	85023	メスオスエルボ PT1/4×1/4	1	
34	70123	コンベックス 6"	1	
35	85484	オイルホース TB-8 70mm	1	
36	BE363	BE25 フィルター	1	
37	BG569	BE50G フレーム裏板 B	1	
38	80161	六角穴付ボルト M6×10L	1	
39	BG568	BE50G フレーム裏板 A	1	
40	80011	六角ボルト M6×10L 黒染	4	
41	BE939	BE80 電源コード 100V-120V	1	長さ 3m
42	87137	BS 接地アダプタ	1	
43	70335	キャプコン OA-W1611	1	
44	88899	+なべ小ねじ M6×8L 黄銅	1	アース用
45	81246	歯付き座金 6 内歯形	1	アース用
46	BE683	BE50 脚ホルダ	4	
47	81254	六角穴付ボルト用ばね座金 M8	4	
48	80179	六角穴付ボルト M8×30L	4	

ねじ切機  
ビーバー50G

チャック・スクロール・駆動部



# ねじ切機 ビーバー50G



## チャック・スクロール・駆動部

No.	コード No.	部品名	員数	備考
A	BG500	BE50G ハンマチャック組	1	
B	BE643	BE50 爪セット組	1set	
C	BE644	BE50 小爪セット組	1set	
D	BE826	BE80 小爪組	1set	
E	BG530	BE50G スクロール組	1	
F	BG513	BE50G ギヤボックス組	1	
G	BG581	BE50G 出力軸組	1	
H	BG582	BE50G 第 2 軸組	1	
J	BG583	BE50G 第 1 軸組	1	
K	BE538	BE50 モータ 100V	1	
L	BE615	BE50 電機子 100V	1	
1	BE508	BE50 チャックボルト	3	
2	BE507	BE50 チャックスプリング B	3	
3	BE506	BE50 チャックスプリング A	3	
4	BE509	BE50 チャックピン	3	
5	BE502	BE50 チャック爪組	1set	
6	BE910	BE80 被覆用小爪	3	
7	BE828	BE80 小爪ヘッド	3	
8	80238	六角穴付ボルト M6×65L	6	
9	BE510	BE50 ハンマチャック本体	1	
10	63103	チャックスクロール	1	
11	BG501	BE50G ハンマチャック外輪	1	
12	63234	プリロードスプリング	6	
13	BG510	BE50G スピンドルギヤ組	1	
14	63238	スラストプレート	1	
15	84422	ボールベアリング 6015 2RS	2	
16	BG506	BE50G スピンドルケース	1	
17	BG532	BE50G スクロール蓋	1	
18	70523	溝付ファスナー B5×10L	4	
19	BG533	BE50G スクロール	1	
20	63307	スクロール爪組	1set	
21	BG531	BE50G スクロール本体	1	
22	82183	+なべ小ねじ M5×15L 黒染	6	
23	70708	MD ホルダキャップ	2	
24	70851	カーボンブラシ(6.5×12.5×17mm)	1set	
25	70707	MD 刷子ホルダ	2	
26	BE614	BE50 ステータ 100V	1	モータ枠は含まない
27	BE543	BE50 モータアダプター	1	
28	81112	ばね座金 M5 黒染	2	
29	82183	+なべ小ねじ M5×15L 黒染	2	
30	80166	六角穴付ボルト M6x 20L	4	
31	81251	六角穴付ボルト用ばね座金 M6	4	
32	81111	ばね座金 M4 黒染	2	
33	82178	+なべ小ねじ M4×15L 黒染	2	
34	84513	O リング S-35	1	
35	84112	ボールベアリング 627ZZ	1	
36	84117	ボールベアリング 6202ZZ	1	
37	BG514	BE50G ギヤボックス	1	
38	84116	ボールベアリング 6201ZZ	5	
39	83307	C 型止め輪 S-20	1	

