

PIPE INSPECTION CAMERAS

CLEARSCOPE

ここから始まる管内検査



- ねじ切機
- 切断機
- 配管工具
- アングル加工
- 溶接治具
- リフト・アッパー
- 高圧洗浄機
- 管内検査カメラ
- ドレンクリーナー
- フロン回収・再生
- マニホールド
- チャージングホース
- 真空ポンプ
- スケール計測器
- リークディテクタ 漏えい防止
- エアコン洗浄
- 銅管加工
- バーナ

クリアスコープ

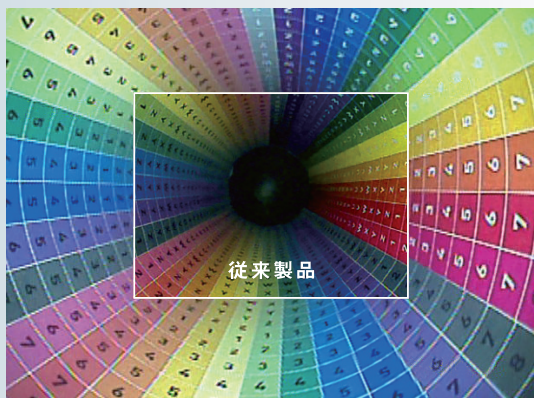
- クリアスコープ
- ロースコープ
- ローカム



©くまみね

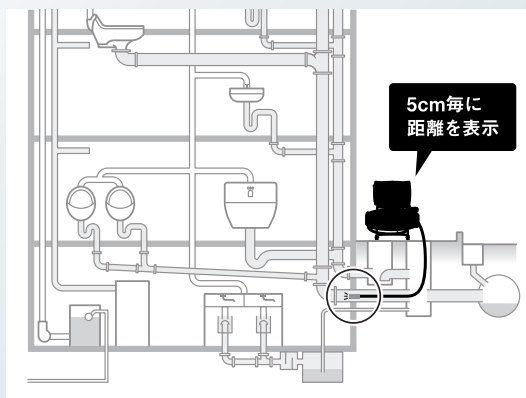
広い視野

対角150°の広角度カメラ



詰まり箇所の特定

5cm毎に測定する距離カウンター機能を搭載



※クリアスコープ2820のみ対応。

ケーブル修理

ケーブルが断線しても、新品ケーブルに交換する必要がなく
ローコストでの修理が可能

例：カメラヘッドから5mで断線した場合

20mケーブル



15mケーブルとして再利用可能!



モニター位置の調整

作業者や現場状況にあったモニター角度の調整が可能



※写真はクリアスコープ2820です。

高輝度LED12灯

管内を明るく照光



回転式ドラム採用

ケーブルの出し入れがスムーズでストレスフリー



※写真はクリアスコープ2810です。

クリアスコープ2820

ヘッド外径：φ28mm

ケーブル長さ：20m

適応管径：φ40~100mm

距離カウンター機能付き

デジタルズーム×2倍

ケーブル修理対応

製品動画



※画像はハメコミです。



- 距離カウンター機能搭載、広角度カメラで見えない部分を可視化。
- 対角150°の広角度カメラで管内をより明確に。
- 距離カウンター機能搭載で詰まり箇所の特定をしやすい。
- 断線箇所でもケーブル修理を行えるため、ランニングコストを削減。
- 本体角度を自由に調整可能。

コードNo.	TH2820	標準価格	279,000円
電源	リチウム・ポリマーバッテリー（充電時間：約3時間、1回の充電における使用時間：フル充電で約2時間） ※バッテリーの充電状態や使用条件により、使用時間は異なります。 ACアダプタ（入力：AC100V・出力：DC5V）		
カメラ	ヘッド外径：φ28mm／ケーブル長さ：20m（最小曲げ半径：110mm）		
適応管径	φ40mm～100mm（φ100mm時はブラシガイド28：別販売品を使用）		
曲管通過	φ40mm～100mm		
視野角	150°（対角）		
焦点範囲	5cm～60cm		
モニター	5型 TFTカラー液晶／解像度：640×480ピクセル		
質量	5.5kg（モニター、ドラム含む）		
保存形式	解像度：640×480ピクセル 静止画・JPEG／動画・ASF		
保存媒体	SDカード（最大32GBまで対応）		
外部出力	AV出力（NTSC／PAL）、USB（マストレージ）		
標準付属品	クリアスコープRS-5本体、カメラケーブル2820ドラムセット、ACアダプタ、Mini USBケーブル、ビデオケーブル、SDカード、コイルケーブル、収納ケース		

別販売品

カメラケーブル変換アダプタ

クリアスコープRS-5本体と別販売品のクリアスコープケーブルとの接続に。



コードNo. **TH864**

標準価格：**7,200円**

ブラシガイド28



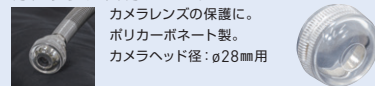
適応管径：
φ75～150mm

コードNo. **TH879**

標準価格：**20,900円**

カメラレンズカバー28

カメラレンズの保護に。
ポリカーボネート製。
カメラヘッド径：φ28mm用



コードNo. **TH887**

標準価格：**4,900円**

カメラケーブル2820



※写真はドラムセットです。

- クリアスコープ2820本体RS-5用。

品名	カメラケーブル2820単品	カメラケーブル2820ドラムセット
コードNo.	TH812	TH820
標準価格	136,000円	197,000円
適応管径	φ40～100mm	
カメラ	ヘッド外径：φ28mm／ケーブル長さ：20m（最小曲げ半径：110mm）	
セット内容	カメラケーブル	カメラケーブル、ドラム、コイルケーブル、ケース

クリアスコープ2810

ヘッド外径: $\phi 28\text{mm}$

ケーブル長さ: 10m

適応管径: $\phi 40\sim 100\text{mm}$

回転式ドラム

デジタルズーム×2倍

ケーブル修理対応



※画像はハメコミです。



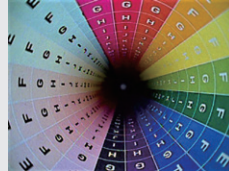
手持ち作業

コンパクトかつ軽量で直置きせず作業が可能



広い視野

対角150°の広角度カメラで管内をより明確に!



持ち運びやすい

コンパクトかつ軽量で直置きせず作業が可能



高輝度LED12灯

管内を明るく照光



回転式ドラム採用

ケーブルの出し入れがスムーズでストレスフリー



コードNo.	TH2810	標準価格	195,000円
電源	リチウム・ポリマーバッテリー (充電時間: 約3時間、1回の充電における使用時間: フル充電で約2時間) ※バッテリーの充電状態や使用条件により、使用時間は異なります。 ACアダプタ (入力: AC100V・出力: DC5V)		
カメラ	ヘッド外径: $\phi 28\text{mm}$ / ケーブル長さ: 10m (最小曲半径: 90mm)		
適応管径	$\phi 40\text{mm}\sim 100\text{mm}$ ($\phi 100\text{mm}$ 時はブラシガイド28: 別販売品を使用)		
曲管通過	$\phi 40\text{mm}\sim 100\text{mm}$		
視野角	150° (対角)		
焦点範囲	5cm~60cm		
モニター	3.5型 TFTカラー液晶 / 解像度: 320×240ピクセル		
質量	2.0kg (モニター、ドラム含む)		
保存形式	解像度: 640×480ピクセル 静止画・JPEG / 動画・ASF		
保存媒体	SDカード (最大32GBまで対応)		
外部出力	AV出力 (NTSC/PAL)、USB (マストレージ)		
標準付属品	クリアスコープ・デジタルF800、Mini USBケーブル、清掃キット一式、ACアダプタ、SDカード カメラケーブル2810ドラムセット、収納バッグ		

別販売品

カメラケーブル2810 ドラムセット



※クリアスコープ・デジタルF800は付属していません。

コードNo. TH901

標準価格: 91,000円

カメラレンズカバー-28

カメラレンズの保護に。
ポリカーボネート製。
カメラヘッド径: $\phi 28\text{mm}$ 用



コードNo. TH887

標準価格: 4,900円

ねじ切機

切断機

配管工具

アングル加工

溶接治具

リフト・

アッパー

高圧洗浄機

管内検査

カメラ

ドレン

クリーナ

フロン

回収・再生

マニホールド

チャージング

ホース

真空ポンプ

スケール・

計測器

リークディテクタ

漏れ防止

エアコン洗浄

銅管加工

パーナ

クリアスコープ

ロースコープ

ローカム

クリアスコープデジタル100

ヘッド外径：φ5.5mm

ケーブル長さ：1m

画像反転機能付き

デジタルズーム×2倍

防水：水深1m

フレキシブルケーブル

- 配管・エアコン・自動車・機械内部・床下・天井・壁内など様々な作業に。
- 工業用内視鏡。



※画像はハメコミです。

コードNo.	TH100	標準価格	280,000円
電源	リチウム・ポリマーバッテリー (充電時間：約3時間、1回の充電における使用時間：フル充電で約4時間) ※バッテリーの充電状態や使用条件により、使用時間は異なります。		
カメラ	ヘッド外径：φ5.5mm (最小曲げ半径：70mm)		
焦点範囲	2cm～6cm		
モニター	3.5型TFTカラー液晶 / 解像度：320×240ピクセル		
質量	520g (モニター本体のみ)		
保存形式	解像度：640×480ピクセル 静止画：JPEG・動画：ASF		
保存媒体	SDカード (最大32GBまで対応)		
外部出力	USB、AV出力		
標準付属品	クリアスコープF800本体、クリアスコープケーブル、ACアダプタ Mini USBケーブル、AVケーブル、SDカード、収納ケース		

※1m以外のカメラケーブルについては、お問い合わせください。

クリアスコープデジタル1000G

ヘッド外径：φ5.5mm

ケーブル長さ：10m

ガスフレキ管

画像反転機能付き

デジタルズーム×2倍

防水：水深1m

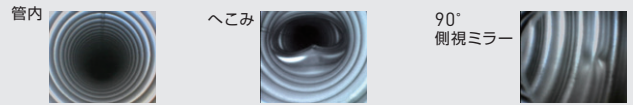
フレキシブルケーブル

- 配管・エアコン・自動車・機械内部・床下・天井・壁内など様々な作業に。
- 工業用内視鏡。



※画像はハメコミです。

ガスフレキ管15A



コードNo.	TH1000G	標準価格	350,000円
電源	リチウム・ポリマーバッテリー (充電時間：約3時間、1回の充電における使用時間：フル充電で約4時間) ※バッテリーの充電状態や使用条件により、使用時間は異なります。		
カメラ	ヘッド外径：φ5.5mm / ケーブル長さ：10m (最小曲げ半径：70mm)		
焦点範囲	2cm～6cm		
モニター	3.5型TFTカラー液晶 / 解像度：320×240ピクセル		
質量	520g (モニター本体のみ)		
保存形式	解像度：640×480ピクセル 静止画：JPEG・動画：ASF		
保存媒体	SDカード (最大32GBまで対応)		
外部出力	USB、AV出力		
標準付属品	クリアスコープF800本体、クリアスコープケーブル10m、ACアダプタ Mini USBケーブル、ビデオケーブル、SDカード、収納ケース 90°側視ミラー、ボールガイド9.9mm、プロテクタ組 (15A) 組		

※1m以外のカメラケーブルについては、お問い合わせください。

別販売品

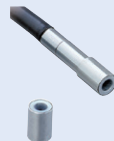
側視ミラー



- 視野角を変えて検査が可能。
- 管内の凹部の点検に最適。

コードNo.	TH802	TH801	TH807
標準価格	10,000円		
視野角	70°	90°	110°

マグネット



- マグネットで金属の異物キャッチ。
- カメラヘッド外径φ5.5mm用。

コードNo.	TH804
標準価格	9,500円

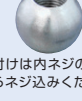
プロテクタ組



- 管端によるケーブル擦れ防止。
- フレキシブル管用 (10A・15A・20A・25A)

コードNo.	TH307	TH304	TH308	TH309
標準価格	9,000円			
サイズ	10A	15A	20A	25A

ボールガイド



- ヘッドが球形状で引っかかりにくい。
- カメラヘッドのセンター保護に最適。
- カメラヘッド外径φ5.5mm用。

コードNo.	TH313	TH301	TH312
標準価格	7,700円		
サイズ	φ7.5mm	φ9.9mm	φ15mm

クリアスコープデジタル302T

ヘッド外径: ϕ 30mm

ケーブル長さ: 2m

トイレ内検査カメラ

デジタルズーム×2倍



※画像はハメコミです。

- ソフトケーブルで、トラップもスルスル挿入。
- 160度パノラマ広角カメラでトイレ内の詰りもパッチリ確認。

コードNo.	KN302	標準価格	344,000円
電源	リチウム・ポリマーバッテリー (充電時間: 約3時間、1回の充電における使用時間: フル充電で約4時間) ※バッテリーの充電状態や使用条件により、使用時間は異なります。		
カメラ	ヘッド外径: ϕ 30mm / ケーブル長さ: 2m (最小曲げ半径: 50mm)		
可視角度	超広角160°		
焦点範囲	5cm~ ∞		
モニター	3.5型TFTカラー液晶 / 解像度: 320×240ピクセル		
質量	900g		
保存形式	解像度: 752×548ピクセル 静止画: JPEG・動画: ASF		
保存媒体	SDカード (最大32GBまで対応)		
外部出力	USB、AV出力		
防水能力	耐圧0.02MPa (水深2m)		
周辺温度	使用・保管時: -20~+60°C (結露しないこと)		
標準付属品	クリアスコープF800本体、クリアスコープケーブル302T、ガイド組 ACアダプタ、Mini USBケーブル、ビデオケーブル、SDカード カバー、ケース302T		

※全ての機種の手継ぎを保證するものではありません。

クリアスコープデジタル2015G

ヘッド外径: ϕ 20mm

ケーブル長さ: 15m

ガス鋼管25A対応検査カメラ



※画像はハメコミです。

コードNo.	KN2015	標準価格	606,000円
電源	リチウム・ポリマーバッテリー (充電時間: 約3時間、1回の充電における使用時間: フル充電で約4時間) ※バッテリーの充電状態や使用条件により、使用時間は異なります。		
カメラ	ヘッド外径: ϕ 20mm / ケーブル長さ: 15m (最小曲げ半径: 70mm)		
可視角度	50°		
焦点範囲	3cm~7cm		
モニター	3.5型TFTカラー液晶 / 解像度: 320×240ピクセル		
質量	8.5kg		
保存形式	解像度: 752×548ピクセル 静止画: JPEG・動画: ASF		
保存媒体	SDカード (最大32GBまで対応)		
外部出力	USB、AV出力		
防水能力	耐圧0.02MPa (水深2m)		
周辺温度	使用・保管時: -20~+60°C (結露しないこと)		
標準付属品	クリアスコープF800本体、ドラム付ケーブル、ACアダプタ USBケーブル、ビデオケーブル、SDカード、キャリングケース		

※全ての機種の手継ぎを保證するものではありません。

クリアスコープケーブル

フレキシブル

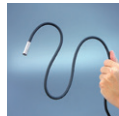


- 柔らかいケーブルだから狭いスキ間もスルスル通過。

コードNo.	TH010	TH012	TH013	TH015	TH016	TH011
標準価格	99,000円	105,000円	110,000円	147,000円	159,000円	175,000円
カメラ	ヘッド外径: ϕ 5.5mm (最小曲げ半径: 70mm)					
ケーブル長さ	1m	2m	3m	5m	6m	10m

※ロースコープ1000、ロースコープi2000本体は使用できません。
※クリアスコープ2820にはコードNo. **TH864**カメラケーブル変換アダプタが必要です。

インターロック



- ケーブル曲げが自由自在で見たい場所をピンポイントで確認可能。

コードNo.	TH011S	TH013S
標準価格	98,000円	126,000円
カメラ	ヘッド外径: ϕ 5.5mm (最小曲げ半径: 70mm)	
ケーブル長さ	1m	3m
焦点距離		

※ロースコープ1000、ロースコープi2000本体は使用できません。
※クリアスコープ2820にはコードNo. **TH864**カメラケーブル変換アダプタが必要です。

ロスコーピ2522

適応管径：φ40~100mm

ケーブル長さ：22m

ヘッド外径：φ25mm

ROTHENBERGER

Wi-Fi

タッチパネル

デジタルズーム×2倍

防水：水深22m

ケーブル修理対応



- 排水管の詰まり原因特定・除去確認、排水管清掃前後の確認、排水管の勾配・陥没・亀裂の確認、ガス管・小径管の劣化状況確認に。
- Wi-Fiと専用アプリを利用し、ライブ映像をタブレット・スマホに転送可能。
- 狭所スペースの点検ができるカメラケーブル1000を標準付属。

現場の状況をWi-Fiと専用アプリでリアルタイム転送



対応OS ※2019年4月現在
Android 4.0以上
iPhone/iPad iOS5.1以上

App Store からダウンロード

Google Play で手に入れよう

Google Playは、Google Inc.の登録商標です。AppStoreは、Apple Inc.のサービスマークです。



カメラケーブル1000 (標準付属品)



標準付属品のカメラケーブル1000に付け替えれば、配管・機器内、床下、天井など様々な作業に対応可能。

自動水平機能 (カメラケーブル1000のみ対応)

配管内の映像を自動で水平に表示。



タッチパネルモニター

3.5型 TFTカラー液晶
静止画：30万画素 / 動画：7.7万画素

操作ボタン

ワンタッチの簡単操作で、静止画・動画を撮影。

小型カメラヘッド

ヘッド径25mm + 柔軟なケーブルで40Aのパイプ、エルボモラクラク通過。

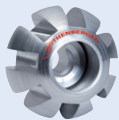
録音機能

動画を撮影時、音声を録音可能。
※要SDカード

コードNo.	R10860	標準価格	320,000円
電源	リチウムイオンバッテリー (充電時間：約5時間、1回の充電における使用時間：3~5時間) ※バッテリーの充電状態や使用条件により、使用時間は異なります。		
カメラ	ヘッド外径：φ25mm / ケーブル長さ：22m (最小曲げ半径：150mm)		
適応管径	φ40mm~100mm		
焦点範囲	40mm~140mm		
モニター	3.5型TFTカラータッチパネル液晶 / 解像度：320×240ピクセル		
質量	3.1kg (カメラケーブル1000除く)		
大きさ	本体 (L: 346×W: 109×H: 76mm) カメラケーブル2522 (L: 340×W: 340×H: 180mm)		
保存形式	解像度：640×480ピクセル 静止画・JPEG / 動画・WAV		
保存媒体	SDカード (最大32GBまで対応)		
外部出力	Mini USB ※データ転送のみ		
標準付属品	ロスコーピ2000本体、カメラケーブル2522、カメラケーブル1000 (ヘッド外径：φ17mm / ケーブル長さ：0.9m)、Mini USBケーブル、SDカード、収納ケース、ACアダプタ		

別販売品

ガイドボール ロスコープ2516・2522用



コードNo. **R74629**

標準価格：28,400円

センタリングガイド

φ25mmカメラヘッド用。管の中心にカメラヘッドをキープ。
適応管径：φ75~100mm



コードNo. **R00003**

標準価格：3,940円

※管内の状況によって通過性は変わります。

カメラケーブル2522単品

ROTHENBERGER



- ロスコーピ2000本体用。

品名	カメラケーブル2522単品	カメラケーブル2522ドラムセット
コードNo.	R69372A	R69603R
標準価格	241,000円	297,000円
適応管径	φ40~100mm	
カメラ	ヘッド外径：φ25mm / ケーブル長さ：22m (最小曲げ半径：150mm)	
セット内容	カメラケーブル	カメラケーブル、ドラム、ケース

※写真はカメラケーブル2522ドラムセットです。

配管清掃

08

管内検査カメラ

ねじ切機

切断機

配管工具

アングル加工

溶接治具

リフト・アップバー

高圧洗浄機

管内検査カメラ

ドレンクリーナー

フロン回収・再生

マニホールド

チャージングホース

真空ポンプ

スケール計測器

リークディテクタ

エアコン洗浄

銅管加工

バーナ

ロスコープ

クリアスコープ

ロスコープ

ローカム

ロースコープi2516

対応管径：φ40~100mm

ケーブル長さ：16m

ヘッド外径：φ25mm

ROTHENBERGER

Wi-Fi

タッチパネル

デジタルズーム×2倍

防水：水深16m

自動水平機能

- 排水管の詰まり原因特定・除去確認、排水管清掃前後の確認、排水管の勾配・陥没・亀裂の確認、ガス管・小径管の劣化状況確認に。
- Wi-Fiと専用アプリを利用し、ライブ映像をタブレット・スマホに転送可能。
- 自動水平機能搭載で配管内の映像を自動で水平に表示。
- 発信機を標準装備。別販売品のローロックプラス併用で経路調査が可能。
- 狭所スペースの点検ができるカメラケーブル1000を標準付属。



現場の状況をWi-Fiと専用アプリでリアルタイム転送



対応OS ※2019年4月現在
Android 4.0以上
iPhone/iPad iOS5.1以上



Google Playは、Google Inc.の登録商標です。AppStoreは、Apple Inc.のサービスマークです。



カメラケーブル1000 (標準付属品)



標準付属品のカメラケーブル1000に付け替えれば、配管・機器内、床下、天井など様々な作業に対応可能。

自動水平機能 (カメラケーブル1000、2516対応)

配管内の映像を自動で水平に表示。



タッチパネルモニター

3.5型 TFTカラー液晶
静止画：30万画素 / 動画：7.7万画素

操作ボタン

ワンタッチの簡単操作で、静止画・動画を撮影。

小型カメラヘッド

ヘッド径25mm+柔軟なケーブルで40Aのパイプ、エルボもラクラク通過。

録音機能

動画を撮影時、音声を録音可能。
※要SDカード

コードNo.	R10842	標準価格	531,000円
電源	リチウムイオンバッテリー (充電時間：約5時間、1回の充電における使用時間：3~5時間) ※バッテリーの充電状態や使用条件により、使用時間は異なります。		
カメラ	ヘッド外径：φ25mm / ケーブル長さ：16m (最小曲げ半径：150mm)		
対応管径	φ40mm~100mm		
焦点範囲	75mm~∞		
モニター	3.5型TFTカラータッチパネル液晶 / 解像度：320×240ピクセル		
質量	3.9kg (カメラケーブル1000 除く)		
大きさ	本体(L:346×W:109×H:76mm) カメラケーブル2516(L:400×W:390×H:280mm)		
保存形式	解像度：640×480ピクセル 静止画・JPEG / 動画・WAV		
保存媒体	SDカード(最大32GBまで対応)		
外部出力	Mini USB ※データ転送のみ		
標準付属品	ロースコープi2000本体、カメラケーブル2516、カメラケーブル1000 (ヘッド外径：φ17mm / ケーブル長さ：0.9m)、Mini USBケーブル、SDカード、収納ケース、ACアダプタ		

別販売品

ガイドボール ロースコープ2516・2522用



コードNo. **R74629**

標準価格：28,400円



ローロックプラス本体

配管経路調査・トラブル位置特定
※受信機のみ



コードNo. **R15057**

標準価格：330,000円

センタリングガイド

φ25mmカメラヘッド用。
管の中心にカメラヘッドをキープ。
対応管径：φ75~100mm



コードNo. **R00003**

標準価格：3,940円

※管内の状況によって通過性は変わります。

カメラケーブル2516単品

ROTHENBERGER



- ロースコープi2000本体用。
- 発信機を標準搭載。

品名	カメラケーブル2516単品	カメラケーブル2516ドラムセット
コードNo.	R15310	R15052
標準価格	280,000円	397,000円
対応管径	φ40~100mm	
カメラ	ヘッド外径：φ25mm / ケーブル長さ：16m (最小曲げ半径：150mm)	
セット内容	カメラケーブル	カメラケーブル、ドラムマグネット4ヶ、ケース

※写真はカメラケーブル2516ドラムセットです。

※映像が映らない場合は、アップデートが必要な場合があります。詳しくは、弊社またはお買い求めの販売店へご相談ください。

配管清掃

08

管内検査カメラ

ねじ切機

切断機

配管工具

アングル加工

溶接治具

リフト・

アッパー

高圧洗浄機

管内検査

カメラ

ドレン

クリーナ

フロン

回収・再生

マニホールド

チャージング

ホース

真空ポンプ

スケール・

計測器

リークディテクタ

漏れ防止

エアコン洗浄

銅管加工

バーナ

ロースコープ

クリアスコープ

ロースコープ

ローカム

ローカム4Plus

適応管径：φ50～300mm

ケーブル長さ：30m

ヘッド外径：φ40mm

ROTHENBERGER

Wi-Fi

タッチパネル

自動水平機能

デジタルズーム×2倍

防水：水深30m

距離カウンター機能付き

配管清掃

08

管内検査カメラ



- 業界最大級！10.4インチタッチパネルディスプレイで見やすさ抜群。
- 大口径排水管の詰まり原因の特定、除去の確認、清掃前後の確認に。
- 自動水平機能カメラを搭載し天地を正しく表示。
- カメラヘッドのみ交換可能。(別販売品30mmカメラはφ40～150mm対応)
- 41万画素の鮮明な画像。
- 高輝度LEDカメラ(40mmカメラでLED36ヶ：666LUX)で大口径も鮮明。

Wi-Fiを使って簡単転送 ※転送するには、専用アプリが必要です。



対応OS ※2019年4月現在
Android 4.0以上
iPhone/iPad iOS8.1以上

Wi-Fiを利用し、現場でお客様と洗管作業者がリアルタイムに管内の状況を確認可能。
※現場環境により、受信感度は変わります。



Google Playは、Google Inc.の登録商標です。
AppStoreは、Apple Inc.のサービスマークです。

タッチパネルディスプレイ



ディスプレイ操作は、付属のタッチペンまたは、指一本*でOK。
※手袋をしたままでは操作が不可能。

その場で入力



「○」や「→」の描画をリストから選択して静止画に入力可能。管内の不具合など状況をその場で入力。

自動水平機能



配管内の映像を自動で水平に表示させる自動水平機能搭載。

管路調査



33KHzで発信機付き。ローロックプラス(P.99掲載)を併用すれば、経路調査も可能に。

コードNo.	R153485	標準価格	1,780,000円
バッテリー	リチウムイオンバッテリーDC18V/4Ah		
カメラ	ヘッド外径：φ40mm/ケーブル長さ：30m(最小曲げ半径：150mm)		
適応管径	φ50mm～300mm		
曲管通過	φ100mm～300mm		
焦点範囲	55mm～∞		
モニター	10.4インチTFT タッチパネルディスプレイ		
質量	17kg		
保存形式	解像度：720×600ピクセル 静止画・JPEG/動画・AVI		
保存媒体	SDカード(最大32GB)		
標準付属品	カメラケーブル、カメラヘッドφ40mm、センタリングガイドφ40mm、発信機、SDカード、バッテリー、充電器、六角レンチ、タッチペン、付属品用ケース		

※カメラヘッドφ30mm仕様：コードNo. R153484もございます。(受注生産)

別販売品

18Vバッテリー4Ah



- 充電時間：約80分
 - 1回の充電における使用時間：満充電で約6時間
- (新品時)
※バッテリーの充電状態や使用条件により、使用時間は異なります。

コードNo. **R11653**

標準価格：45,000円

充電器



コードNo. **R13033**

標準価格：26,000円

ねじ切機
切断機
配管工具
アングル加工
溶接治具
リフト・アップパー
高圧洗浄機
管内検査カメラ
ドレンクリーナー
フロン回収・再生
マニホールド
チャージングホース
真空ポンプ
スケール計測器
リークディテクタ漏れ防止
エアコン洗浄
銅管加工
バーナー

ローカム

クリアスコープ

ロスコープ

ローカム

カメラヘッド



ヘッド外径	30mm	40mm
コードNo.	R15123	R15122
標準価格	お問い合わせください	
適応パイプ径	φ40~150mm	φ50~300mm

ローラガイド (φ40mmカメラヘッド用)



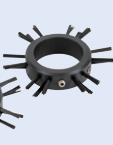
- パイプの中心部に近づけると共に、ローラによって進みやすさが向上。

適応パイプ径	φ150~200mm	φ200~300mm
コードNo.	R69118	R69119
標準価格	140,000円	173,000円

ブラシ組



φ100~150mm



φ150~200mm



センタリングガイド



適応ヘッド径	30mm	40mm
コードNo.	R15120	R69111
標準価格	28,000円	52,700円
適応パイプ径	φ75~150mm	φ75~200mm

※ブラシを取り付けることはできません。

ブラシガイド



- ブラシ固定用ガイド。

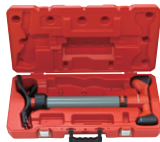
適応ヘッド径	30mm	40mm
コードNo.	R15817	R69112
標準価格	69,700円	78,000円

※ブラシガイド単体では使用できません。

適応パイプ径	φ100~150mm	φ150~200mm
コードNo.	R69113	R69117
標準価格	75,100円	94,300円

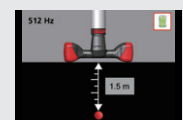
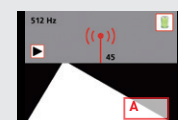
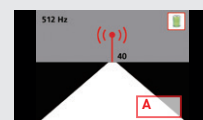
※ブラシを使用する場合はブラシガイド(上参照)が必要です。

ローロックプラス



- 配管経路調査、トラブル位置の特定に。
 - ロースコープ2516・i2516、ローカム3・4・4Plus用受信機。
 - 使用者の身長に合わせて、本体長さの調整が可能。
- ※ロースコープ2516、ローカム3・4は現在販売しておりません。

発信機(カメラヘッド)の位置・方向を画面表示、音でもお知らせ



イラストと数値で発信機の位置を確認。
A部分の数値が大きいく、発信機に近いことを示す。

▶は発信機がある方向を示す。

数値で発信機の深さを確認。

ローロックプラス本体(受信機のみ)

コードNo.	R15057	標準価格	330,000円
受信距離	深度: 0.6~1.8m 水平: 0~4.5m		
受信周波数	512Hz (ロースコープ2516・i2516) 33KHz (ローカム3・4・4Plus)		
質量	1.5kg		
標準付属品	収納ケース		

※金属管には使用できません。

※受信距離は管種・土質などにより、受信範囲内であっても測定できない又は、誤差が生じる事があります。

※ロースコープ2516・i2516は512Hz、ローカム3・4・4Plusは33KHzの周波数に変更が必要です。